

## Max Exterior Balkonbodenplatte

### Materialbeschaffung

Die Max Exterior Balkonbodenplatte ist ein hochwertiges Bauprodukt, das, unter anderem, wegen ihrer rutschhemmenden Hexagonoberfläche, für den dauerhaften Einsatz auf Balkonen, Loggien, Treppen, Podesten und dergleichen verwendet wird.

Max Exterior Platten sind duromere Hochdrucklaminat (HPL) nach EN 438-6, Typ EDF mit einem äusserst wirksamen Witterungsschutz. Dieser Witterungsschutz besteht aus doppelt gehärteten Acryl-Polyurethan-Harzen. Ihre Erzeugung erfolgt in Laminatpressen unter grossem Druck und hoher Temperatur. Max Exterior Platten tragen das für Anwendungen im Baubereich notwendige CE Kennzeichen.

Oberfläche	Oberseite	NH – Hexa
	Unterseite	NT

### Dekore

Siehe das aktuelle Max Exterior Lieferprogramm bzw. unter [www.fundermax.at](http://www.fundermax.at)

### Format

Sie finden aktuelle Informationen auf unserer Website [www.fundermax.at](http://www.fundermax.at)

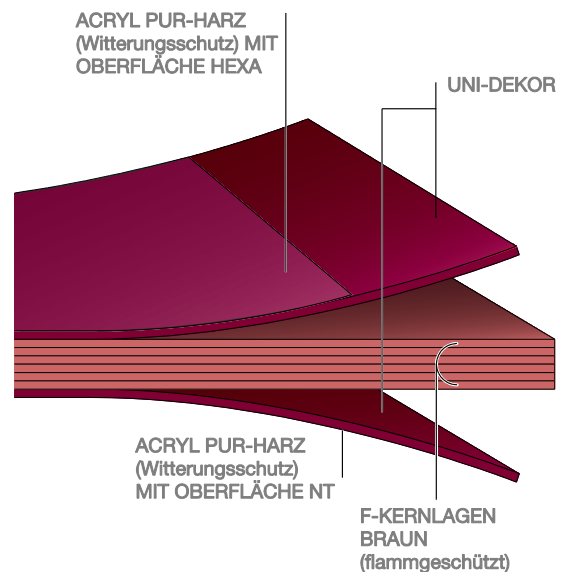
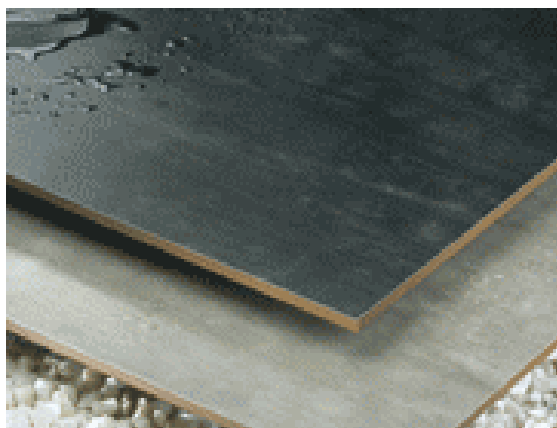
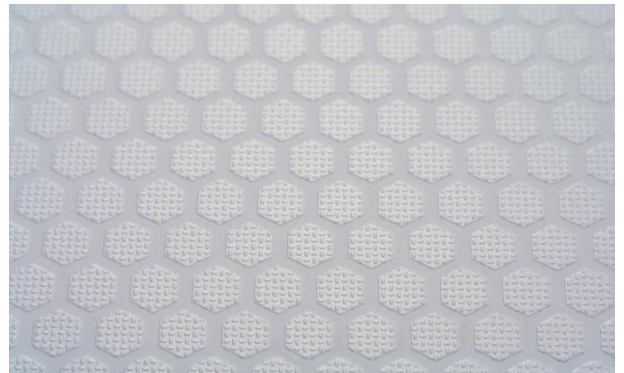
Format	XL = 4100 x 1854 = 7.6 m <sup>2</sup>
Toleranzen	+ 10 x 0 mm (EN 438-6, 5.3)

Das Plattenformat ist ein Produktionsformat. Bei notwendiger Mass- und Winkelgenauigkeit ist ein allseitiger Zuschnitt empfohlen. Je nach Zuschnitt reduziert sich das Nettomass um ca. 10 mm.

Kern	F-Qualität, flammhemmend, Farbe braun
------	--

### Dicke & Toleranz

6.0 – 7.9 mm	± 0.4 mm
8.0 – 11.9 mm	± 0.5 mm
12.0 – 15.9 mm	± 0.6 mm
16.0 – 20.0 mm	± 0.7 mm



## Befestigungsabstände

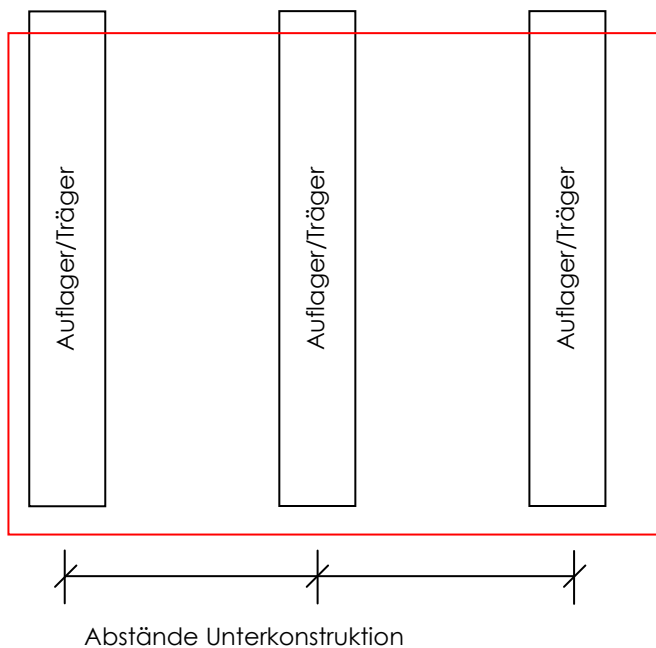
Die Unterkonstruktionsstreifen müssen eine Breite von  $\geq 60$  mm, im Stossbereich  $\geq 80$  mm aufweisen. Bei Holz-Unterkonstruktionen im Stossbereich  $\geq 100$  mm.

## Randabstände

Bei Montagen mit Schrauben kann der Randabstand 20 – 100 mm betragen.

## Plattenstösse und Fugenausbildung

Damit Massänderungen ungehindert stattfinden können, müssen die Fugen mindesten 8 mm breit ausgeführt werden. Die Fugenauffüllung erfolgt mit dauerelastischem Dichtstoff. Die Fuge sollte mit einem dauerelastischen Kunststoffband unterlegt werden.



## Verkehrslasten kN/m<sup>2</sup>

Max. Zulässige Durchbiegung von 1/300	3.0	4.0	5.0
<b>Plattendicke</b>	<b>Stützenabstände in mm</b>		
	<b>A ≤ 500</b>		
12 mm	X	-	-
16 mm	X	X	X
18 mm	X	X	X
20 mm	X	X	X
	<b>A ≤ 600</b>		
16 mm	X	X	-
18 mm	X	X	X
20 mm	X	X	X
	<b>A ≤ 800</b>		
20 mm	X	X	-

## Max Exterior für die Aussen- und Innenanwendung

Nebst den Max Exterior Platten mit rutschhemmender Hexagonoberfläche sind auch Platten erhältlich, welche als Balkonabdeckung oder als hinterlüftete Fassadenelemente eingesetzt werden können. Die Fassadenplatten werden in vielfältigen Farbabstufungen und unterschiedlichen Dekoren hergestellt und sind zudem bedruckbar. So verleihen sie einem Bauwerk eine künstlerische Note und sind dank dem bekannten Aufbau äusserst langlebig.

## Compactplatten für die Innenanwendung

MAX Compact Interior von FunderMax sind HPL – High Pressure Laminates und lassen bei der Gestaltung von Innenräumen keine Grenzen und Wünsche offen. Dank unzähligen Einsatzmöglichkeiten ist MAX Compact Interior das perfekte Material ob für harmonisierende Küchendekore, Nasszellen, Sportanlagen, Trennwände u.v.m.



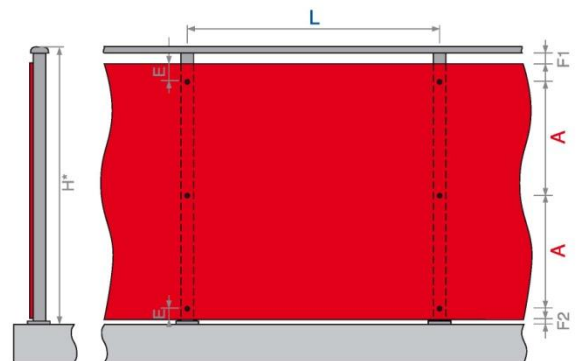
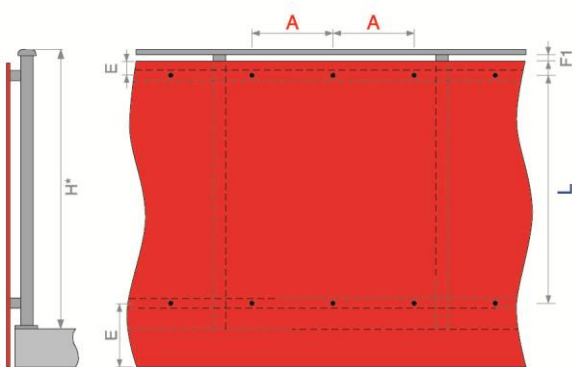
## Eigenschaften

- witterungsbeständig nach EN ISO 4892-2
- lichtecht nach EN ISO 4892-3
- doppelt gehärtet
- kratzfest
- lösungsmittelbeständig
- hagelsicher
- gut reinigbar
- schlagzäh EN ISO 178
- für alle Außenanwendungen geeignet
- dekorativ
- selbsttragend
- biegesteif EN ISO 178
- frostunempfindlich -80°C bis 180°C (DMTA- OFI 300.128)
- hitzeunempfindlich -80°C bis 180°C (DMTA- OFI 300.128)
- leicht zu montieren





- $F1 \leq 120 \text{ mm}$
- $F2 \leq 40 \text{ mm}$
- Freie Überstände E
  - für 6 mm Platten:  $20 \text{ mm} \leq E \leq 120 \text{ mm}$
  - für 8 mm Platten:  $20 \text{ mm} \leq E \leq 200 \text{ mm}$
  - für 10 mm Platten:  $20 \text{ mm} \leq E \leq 250 \text{ mm}$



Plattendicke in mm	Geländerhöhe*	
	H = 900 – 1100 mm = maximaler Befestigungsabstand	
6 mm	A	≤ 450 mm
	L	≤ 850 mm
8 mm	A	≤ 500 mm
	L	≤ 1000 mm
10 mm	A	≤ 550 mm
	L	≤ 1100 mm

\* Die Geländerhöhe muss entsprechend den örtlichen Bauvorschriften ausgeführt werden.

