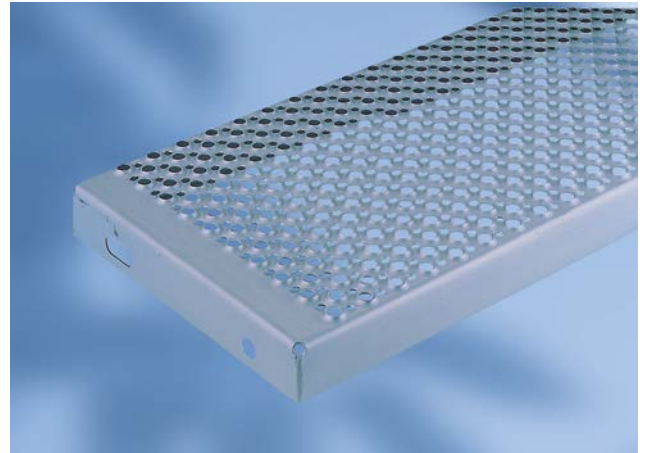
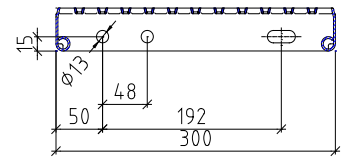
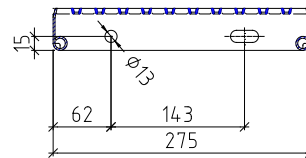
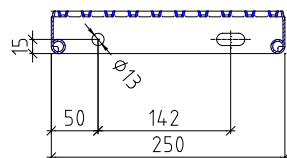
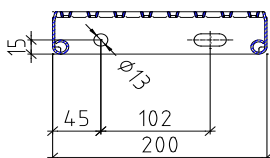


PcP. Sicherheitsstufen Typ 02 Edelstahl V2a – 1.4301 gebeizt

PcP. Sicherheitsstufen Typ 02, aus 2 mm Edelstahlblech mit der Werkstoff Nr.: V2a -1.4301, gebeizt, gesamte Oberfläche rutschhemmend nach Bewertungsgruppe R13, mit Anschraubblaschen, Stufenhöhe 45mm.



Länge in mm	Breite in mm	Artikel-Nr.	Höhe in mm	Gewicht / Stk (kg)	Preis / Stk. CHF
600	200	H090021702	45	3.0	89
	250	H090021712	45	3.2	102
	275	X	45	4.4	144
800	200	H090021704	45	4.3	121
	250	H090021714	45	4.9	138
	275	H0900021806	45	5.7	151
	300	X	45	6.0	158
1000	200	H0900021708	45	5.6	176
	250	H0900021716	45	6.2	202
	275	H0900021805	45	7.0	215
	300	X	45	7.4	227



PcP. Sicherheitsstufen Typ 02 Aluminium

PcP. Sicherheitsstufen Typ 02, aus 2.5 mm Aluminium (AL MG3), naturfarben eloxiert – E6/EV1
 Lochung der Oberfläche 9/5 mm, gesamte Oberfläche rutschhemmend nach Bewertungsgruppe R13/V10
 Mit Anschraubblaschen (nach Kundenangabe möglich)
 Belastungen nach EN 14122-Teil 3



Länge in mm	Breite in mm	Artikel-Nr.	Höhe in mm	Gewicht / Stk (kg)	Preis / Stk. CHF
600	200	X	57	1.8	68
	225	X	57	1.9	69
	250	X	57	2.0	74
800	200	X	57	2.3	83
	225	X	57	2.5	84
	250	X	57	2.6	88
	275	X	57	2.5	93
1000	200	X	57	2.9	103
	225	X	57	2.7	103
	250	X	57	2.9	106
	275	X	57	3.1	116

