

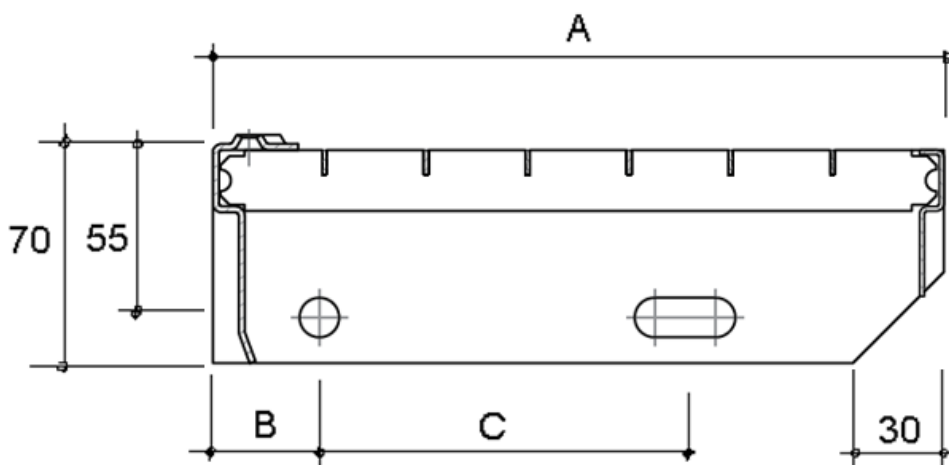
Aus Werkstoff 1.4301 (V2A) gebeizt, mit doppelt gelochter Antrittskante.
 Ausführung nach DIN 24531-1 bez. DIN EN ISO 14122-3 mit 1,5 kN auf Lastwürfel 100x100mm bez. 5 kN/m²
 DIN 1055-3 (Kat. T1 und T2), auch speziell für Fluchttreppen nach DIN EN 1991-1-1 Eurocode1:
 Einwirkungen auf Tragwerke 2 kN auf Lastwürfel 50x50mm bez. 5 kN/m²
 Bewertungsgruppe Rutschhemmung R 11 (R13 möglich)

Maschenweite 33 x 33

Breite	Auftritt	Gewicht kg/Stk.	Artikel XSL	Tragstab	Preis ./Stk.
800	270	4.8	X	20x2	auf Anfrage
1000	270	6.1	X	20x2	
1200	270	7.4	X	20x2	

Maschenweite 33 x 11

Breite	Auftritt	Gewicht kg/Stk.	Artikel XSL	Tragstab	Preis ./Stk.
800	270	5.9	X	20x2	auf Anfrage
1000	270	7.5	X	20x2	
1200	270	9.0	X	20x2	

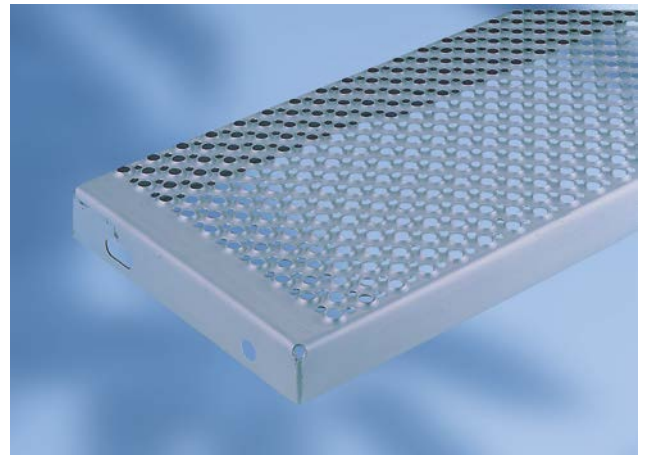


A	B	C
270	35	150

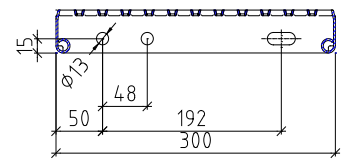
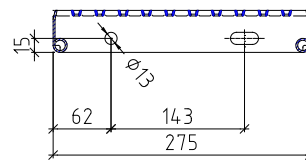
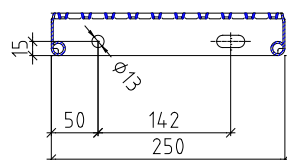
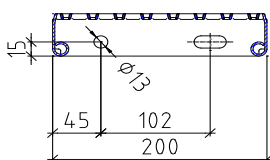
Weitere Abmessungen auf Anfrage
 Seitenplatten stehen auf www.metallbauteile.ch als Download zur Verfügung.
 Weitere Treppenstufen siehe Register 4 und 9.

PcP. Sicherheitsstufen Typ 02 Edelstahl V2a – 1.4301 gebeizt

PcP. Sicherheitsstufen Typ 02, aus 2 mm Edelstahlblech mit der Werkstoff Nr.: V2a -1.4301, gebeizt, gesamte Oberfläche rutschhemmend nach Bewertungsgruppe R13, mit Anschraubblaschen, Stufenhöhe 45mm.



Länge in mm	Breite in mm	Artikel-Nr.	Höhe in mm	Gewicht / Stk (kg)	Preis / Stk. CHF
600	200	H090021702	45	3.0	89
	250	H090021712	45	3.2	102
	275	X	45	4.4	144
800	200	H090021704	45	4.3	121
	250	H090021714	45	4.9	138
	275	H0900021806	45	5.7	151
	300	X	45	6.0	158
1000	200	H0900021708	45	5.6	176
	250	H0900021716	45	6.2	202
	275	H0900021805	45	7.0	215
	300	X	45	7.4	227



PcP. Sicherheitsstufen Typ 02 Aluminium

PcP. Sicherheitsstufen Typ 02, aus 2.5 mm Aluminium (AL MG3), naturfarben eloxiert – E6/EV1
 Lochung der Oberfläche 9/5 mm, gesamte Oberfläche rutschhemmend nach Bewertungsgruppe R13/V10
 Mit Anschraubblaschen (nach Kundenangabe möglich)
 Belastungen nach EN 14122-Teil 3



Länge in mm	Breite in mm	Artikel-Nr.	Höhe in mm	Gewicht / Stk (kg)	Preis / Stk. CHF
600	200	X	57	1.8	68
	225	X	57	1.9	69
	250	X	57	2.0	74
800	200	X	57	2.3	83
	225	X	57	2.5	84
	250	X	57	2.6	88
	275	X	57	2.5	93
1000	200	X	57	2.9	103
	225	X	57	2.7	103
	250	X	57	2.9	106
	275	X	57	3.1	116

