

# Treppenstufen in Norm Stahl verzinkt

04.01/A

Ausführung nach DIN 24531-1 bez. DIN EN ISO 14122-3 mit 1,5 kN auf Lastwürfel 100x100mm bez. 5 kN/m<sup>2</sup>  
 DIN 1055-3 (Kat. T1 und T2)  
 DIN EN 1991-1-1 Eurocode1: (Einwirkungen auf Tragwerke) 2 kN auf Lastwürfel 50x50mm bez. 5 kN/m<sup>2</sup>  
 Bewertungsgruppe Rutschhemmung R 11 (R13 möglich)

## Normtreppenstufe / XSL-Stufe in Maschenweite 33 x 33

Tab. 401/1

Breite	Auftritt	Gewicht kg/stk.	Artikel XSL	Artikel Norm.	Tragstab	Preis ./Stk.
600	200		x	x	30 x 1.5	30
	240	3.6	H0402201	x	30 x 1.5	31
	270	3.8	H0402202	x	30 x 1.5	34
	305		x	x	30 x 1.5	37
700	200		x	x	30 x 2	33
	240	4.1	H0402205	x	30 x 2	34
	270	4.4	H0402206	x	30 x 2	36
	305		x	x	30 x 2	39
800	200		x	x	30 x 2	34
	240	4.6	H0402209	x	30 x 2	36
	270	4.9	H0402210	x	30 x 2	38
	305	5.3	H0402211	x	30 x 2	41
900	200		x	x	35 x 2	37
	240	5.2	H0402213	x	35 x 2	39
	270	5.6	H0402214	x	35 x 2	41
	305	6.0	H0402215	x	35 x 2	44
1000	200		x	x	35 x 2	40
	240	5.8	H402217	x	35 x 2	41
	270	6.2	H402218	x	35 x 2	44
	305	6.5	H402219	x	35 x 2	49
1100	200		x	x	35 x 2	45
	240		x	x	35 x 2	47
	270	7.0	H0402220	x	35 x 2	49
	305		x	x	35 x 2	51
1200	200		x	x	40 x 2	46
	240	7.1	H0402221	x	40 x 2	48
	270	7.6	H0402222	x	40 x 2	51
	305	8.1	H0402223	x	40 x 2	57
1300	240		x	x	40 x 2	63
	270	6.3	x	x	40 x 2	65
	305	9.1	x	x	40 x 2	69
1400	240		x	x	40 x 2	68
	270	6.7	x	x	40 x 2	71
	305	9.8	x	x	40 x 2	76
1500	240		x	x	40 x 2	72
	270	9.8	H0402226	x	40 x 2	75
	305	10.4	x	x	40 x 2	79

## XSL-Stufe, Trag- und Füllstäbe rutschhemmend in Maschenweite 33 x 33

Breite	Auftritt	Gewicht kg/stk.	Artikel XSL	Tragstab	Preis ./Stk.
800	270	4.9	H0402410		43
1000	270	6.2	H0402418		51
1200	270	7.6	H0402422		58

x keine Lagerware, auf Bestellung lieferbar



## Normtreppe / XSL-Stufe in Maschenweite 33 x 11

Tab. 401/2

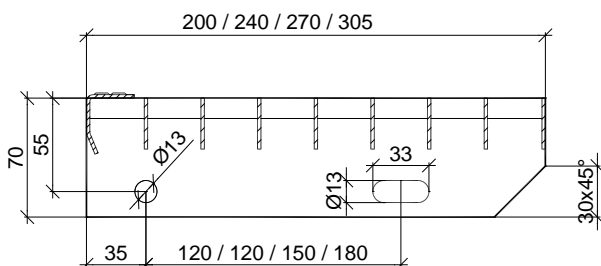
Breite	Auftritt	Gewicht kg/stk	Artikel XSL	Artikel Norm.	Tragstab	Preis .-/Stk.
600	200		x	x	30 x 1.5	41
	240	4.3	H0402301	x	30 x 1.5	43
	270	4.7	H0402302	x	30 x 1.5	45
	305		x	x	30 x 1.5	48
700	200		x	x	30 x 2	45
	240	4.9	H0402305	x	30 x 2	47
	270	5.4	H0402306	x	30 x 2	50
	305		x	x	30 x 2	53
800	200		x	x	30 x 2	48
	240	5.6	H0402309	x	30 x 2	50
	270	6.1	H0402310	x	30 x 2	53
	305	6.6	H0402311	x	30 x 2	55
900	200		x	x	35 x 2	55
	240	6.4	H0402313	x	35 x 2	57
	270	6.9	H0402314	x	35 x 2	60
	305	7.4	x	x	35 x 2	62
1000	200		x	x	35 x 2	59
	240	7.0	H0402317	x	35 x 2	61
	270	7.6	H0402318	x	35 x 2	64
	305	8.1	x	x	35 x 2	69
1100	200		x	x	35 x 2	65
	240		x	x	35 x 2	67
	270	8.6	H0402319	x	35 x 2	69
	305		x	x	35 x 2	71
1200	200		x	x	40 x 2	67
	240	8.6	x	x	40 x 2	69
	270	9.4	H0402322	x	40 x 2	71
	305	10.0	H0402323	x	40 x 2	77
1300	240		x	x	40 x 2	91
	270	10.8	x	x	40 x 2	95
	305	11.6	x	x	40 x 2	99
1400	240		x	x	40 x 2	98
	270	11.5	x	x	40 x 2	103
	305	12.4	x	x	40 x 2	109
1500	240		x	x	40 x 2	107
	270	12.3	H0402326	x	40 x 2	111
	305	13.3	x	x	40 x 2	116

x keine Lagerware, auf Bestellung lieferbar

Weitere Abmessungen auf Anfrage.

Weitere Treppenstufen siehe Register 9, Sicherheitsstufen

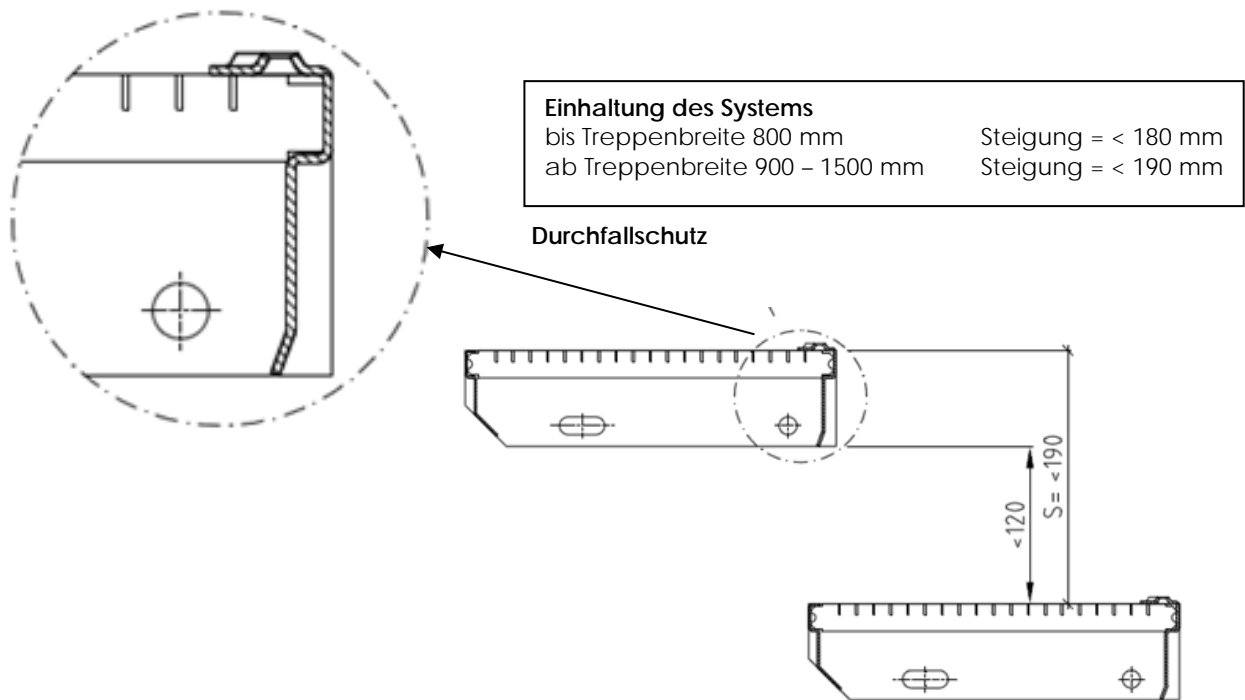
Seitenplatten stehen auf [www.metallbauteile.ch](http://www.metallbauteile.ch) als Download zur Verfügung.



Version 2020 / Änderungen vorbehalten

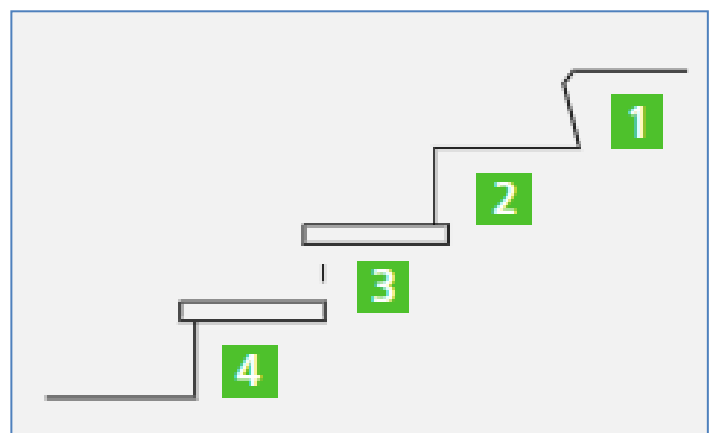
Die XSL Stufen wurden den BFU-Richtlinien angepasst. Diese Richtlinien besagen, dass der Zwischenraum von Stufe zu Stufe maximal 12 cm sein darf. Auf Grund der patentierten Tragstruktur und der daraus resultierenden verstärkten Sicherheitsantrittskante werden die XSL-Stufen so hergestellt, dass diese Richtlinien eingehalten werden können.

Speziell erhöhtes Antrittsprofil für offene Stufensysteme.



## BFU Richtlinien

1. Die sicherste Stufenformen sind Stufen mit Anzug.
2. Senkrechte Stufen und schmale Auftritte können beim Absteigen gefährlich sein.
3. Offene Stufen sollten eine Öffnung von weniger als 12 cm zwischen den Stufen aufweisen.
4. Bei geschlossenen Stufen beträgt die Auftrittsweite > 26 cm mit Überschneidung von mindestens 3 cm.



XSL Stufe verbindet Leichtigkeit mit Sicherheit und Stabilität. Dies drückt sich auch in einer ansprechenden Optik aus und wird durch eine neu konzipierte Tragstruktur erreicht.

Die Fertigung erfolgt nach Norm DIN 24531-1 mit doppelt gelochter Sicherheitsantrittskante und normgerecht gebohrten Anschraubwangen.

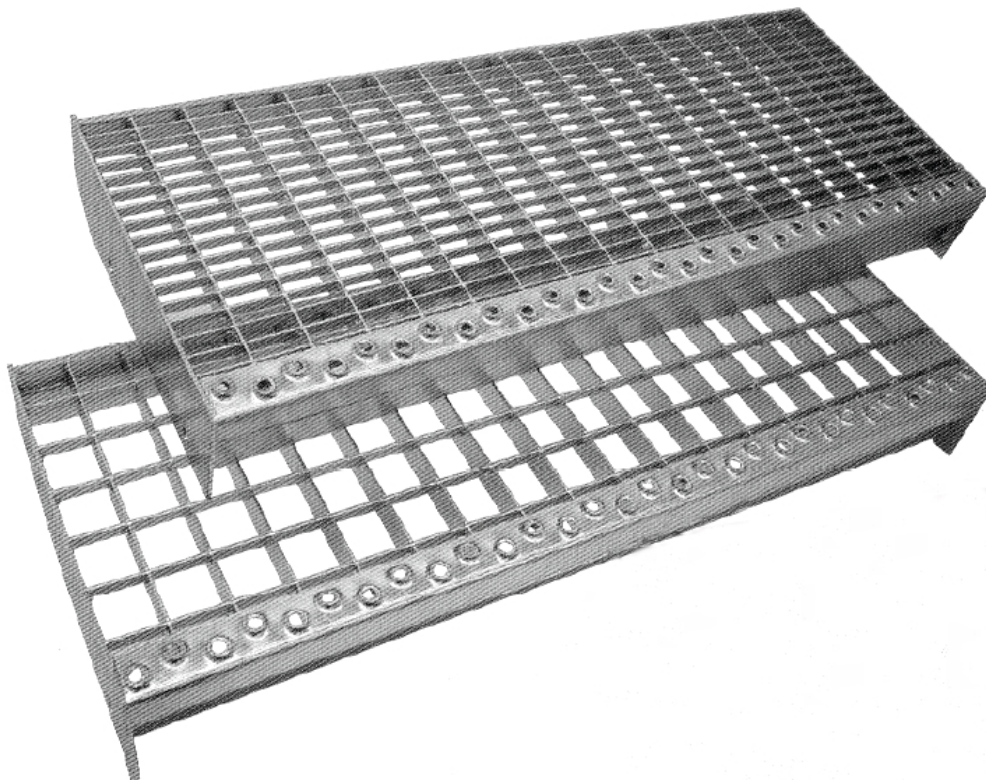
Geeignet für Zugänge zu Betriebs- und Maschinenanlagen

- nach DIN 24531-1 bzw. DIN EN ISO 14122-3 mit 1,5 kN auf Lastwürfel 100x100mm bez. 5 kN/m<sup>2</sup>

Geeignet für alle sonstigen Anwendungen und auch speziell für Fluchttreppen!

- nach DIN 1055-3 (Kat. T1 und T2)

DIN EN 1991-1-1 Eurocode1: (Einwirkungen auf Tragwerke) 2 kN auf Lastwürfel 50x50mm bez. 5 kN/m<sup>2</sup>



## Die XSL Treppenstufen weisen folgende Vorteile auf

- X** = Sicher    Standard rutschhemmend R11:R13    möglich
- S** = Stabil    tragfähig nach Norm
- L** = Leicht    Gleicher Tragstab für alle Abmessungen, dadurch geringes Gewicht und leichte Montage

- Füllstab quer zur Gehrichtung – auch bei Masche 30/10
- bis 1500 mm

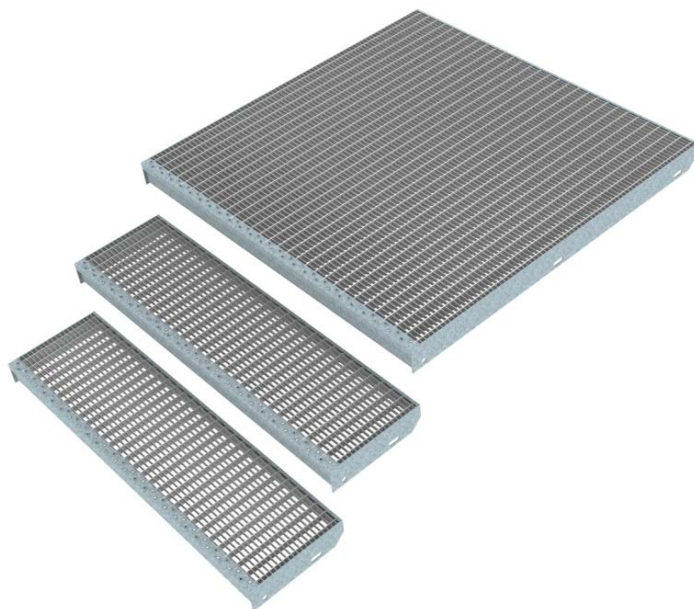
Alle diese Vorteile erhalten Sie in baugleicher Ausführung für das gesamte Spektrum von 500 – 1500 mm. Ab 1500 mm bis 3000 mm Stützweite freitragend liefern wir die bewährte XXL Stufe.

# XSL Podest-Roste und Sonder-Treppenstufen Stahl verzinkt 04.04

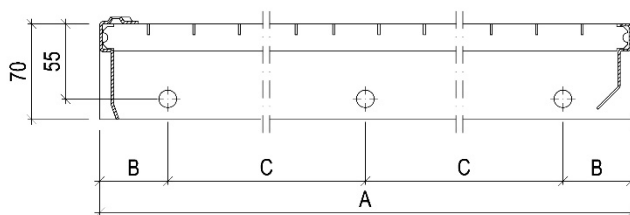
Bei Sonder-Treppenstufen kann Treppenbreite, Stufentiefe und Seitenplatte frei gewählt werden. Die Ausführung des Tragstabes hängt von den Anforderungen der Statik ab und wird gemäss DIN wie folgt empfohlen:

Abmessungen von Tragstab (DIN-Empfehlung) Tab. 404

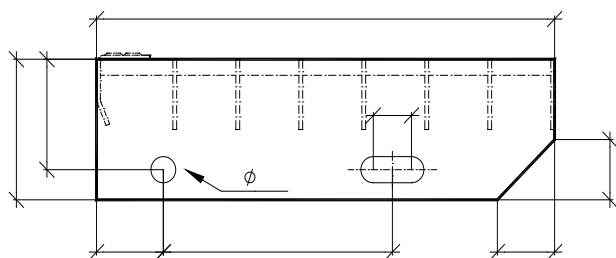
Treppenbreite	Tragstab	Masche
700	25 x 2	33 x ...
		22 x ...
800	30 x 2	33 x ...
	25 x 2	22 x ...
900	35 x 2	33 x ...
	30 x 2	22 x ...
1000	35 x 2	33 x ...
	30 x 2	22 x ...
1100	40 x 2	33 x ...
	35 x 2	22 x ...
1200	40 x 3	33 x ...
	40 x 2	22 x ...
1300	40 x 3	33 x ...
	40 x 2	22 x ...
1400	40 x 3	33 x ...
	40 x 3	22 x ...
1500	50 x 3	33 x ...
	50 x 2	22 x ...



Maschenteilung	Sicherheitsantrittskante	
	Ja	Nein
33 x 33 mm		
33 x 11 mm		
22 x 22 mm		
Und weitere mehr		



Für Treppenbreiten ab 1600 mm empfehlen wir die Schwerlaststufen mit frei wählbarer Seitenplatte in Kapitel 4.05.



# Treppenstufen XXL bis 3100 mm Spannweite

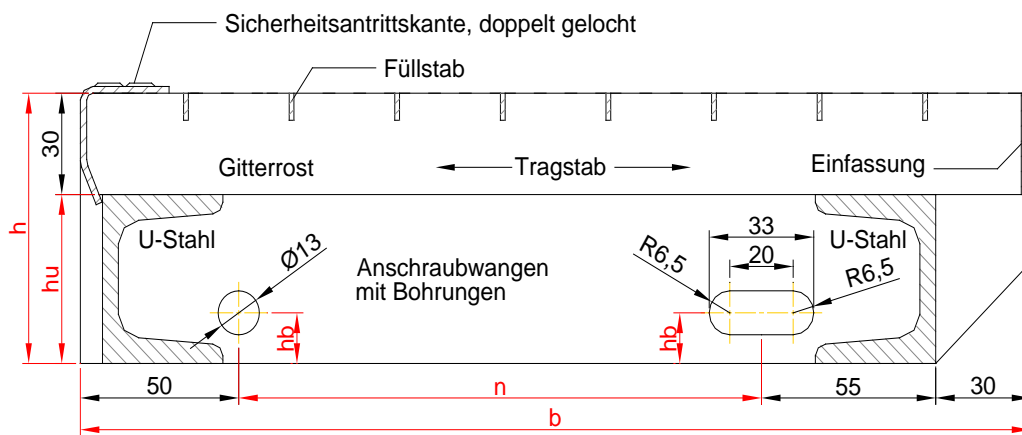
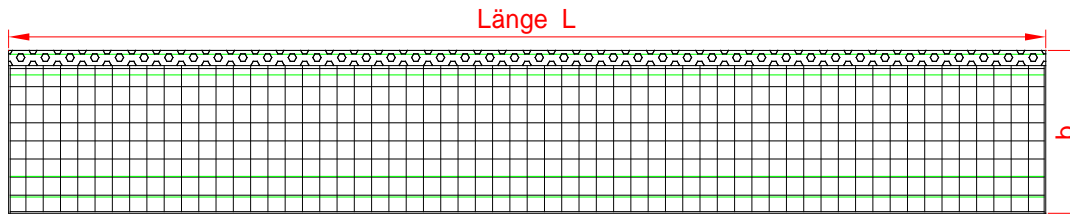
04.05

Schibler-Treppenstufen und -Gitterroste werden entsprechend der Norm DIN 24531 mit doppelt gelochter Sicherheitsantrittskante und seitlichen Einfassungen aus Flachisen mit Bohrungen zur Befestigung an die Treppenkonstruktion ausgeführt. Die Stufen werden aus Stahl gefertigt und nach DIN EN ISO 1461 im Vollbad feuerverzinkt. In Grössen von 0 x 1600 bis 400 x

3100 mm (b x L) mit Maschenteilungen von 30 x 30 mm oder 30 x 10 mm gefertigt. Auf Wunsch werden die Trag- und oder Füllstäbe rutschhemmend ausgeführt.

Preise auf Anfrage.

Lochbild auf [www.metallbauteile.ch](http://www.metallbauteile.ch) - **Download**



Gewichtstabelle Treppenstufen XXL bei Maschengrösse von 30 x 30 mm in kg

Tab. 405

Stufenlänge				Stufenbreite in mm			
Länge mm	h mm	hu mm	hb mm	b = 270 n = 135	b = 305 n = 170	b = 350 n = 215	b = 400 n = 265
1600	80	50	20	29,3	30,6	32,2	34,0
1700	80	50	20	31,1	32,4	34,1	35,0
1800	80	50	20	32,8	34,2	36,1	38,0
1900	80	50	20	34,6	36,1	38,0	40,0
2000	80	50	20	36,4	37,9	39,9	42,1
2100	80	50	20	38,1	39,8	41,8	44,1
2200	80	50	20	39,9	41,6	43,8	46,2
2300	80	50	20	41,7	43,4	45,7	48,2
2400	95	65	20	50,8	52,7	55,1	57,7
2500	95	65	20	52,9	54,8	57,3	60,0
2600	95	65	20	54,9	56,9	59,5	62,4
2700	95	65	20	57,0	59,1	61,8	64,7
2800	95	65	20	59,1	61,2	64,0	67,0
2900	95	65	20	61,1	63,4	66,2	69,4
3000	95	65	20	63,2	65,5	68,4	71,7

