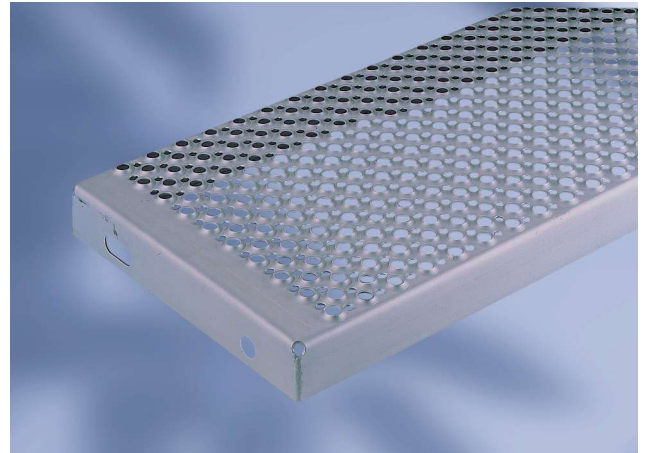
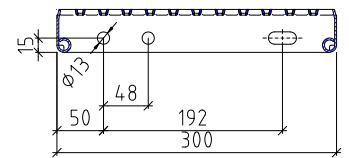
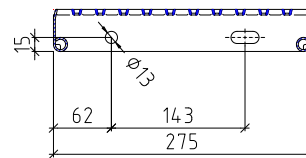
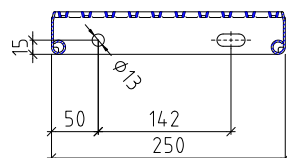
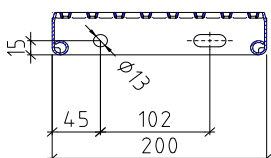


## PcP. Sicherheitsstufen Typ 02 Edelstahl V2a – 1.4301 gebeizt

PcP. Sicherheitsstufen Typ 02, aus 2 mm Edelstahlblech mit der Werkstoff Nr.: V2a -1.4301, gebeizt, gesamte Oberfläche rutschhemmend nach Bewertungsgruppe R13, mit Anschraubblaschen, Stufenhöhe 45mm.

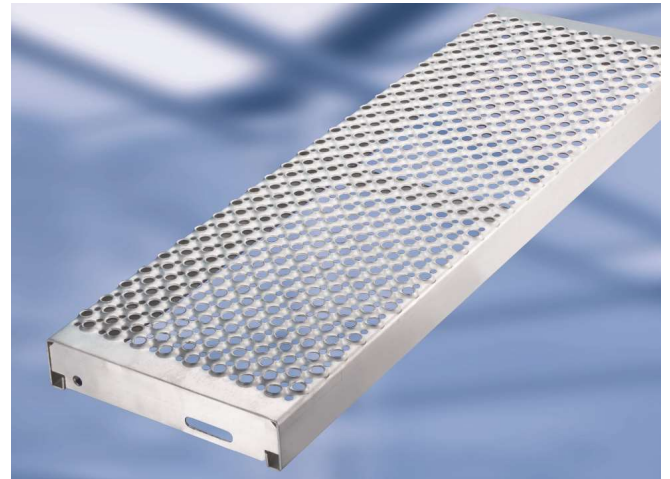


Länge in mm	Breite in mm	Artikel-Nr.	Höhe in mm	Gewicht / Stk (kg)	Preis / Stk. CHF
600	200	H090021702	45	3.0	104
	250	H090021712	45	3.2	121
	275	X	45	4.4	130
800	200	H090021704	45	4.3	142
	250	H090021714	45	4.9	161
	275	H0900021806	45	5.7	173
	300	X	45	6.0	183
1000	200	H0900021708	45	5.6	210
	250	H0900021716	45	6.2	241
	275	H0900021805	45	7.0	254
	300	X	45	7.4	268



## PcP. Sicherheitsstufen Typ 02 Aluminium

PcP. Sicherheitsstufen Typ 02, aus 2.5 mm Aluminium (AL MG3), naturfarben eloxiert – E6/EV1  
 Lochung der Oberfläche 9/5 mm, gesamte Oberfläche rutschhemmend nach Bewertungsgruppe R13/V10  
 Mit Anschraubblaschen (nach Kundenangabe möglich)  
 Belastungen nach EN 14122-Teil 3



Länge in mm	Breite in mm	Artikel-Nr.	Höhe in mm	Gewicht / Stk (kg)	Preis / Stk. CHF
600	250	X	57	2.0	101
800	250	X	57	2.6	119
	275	X	57	2.5	127
1000	250	X	57	2.9	144
	275	X	57	3.1	164

