

Preisliste für Rostbefestigungen für Gitterroste (Stahl verzinkt)

Tab. 601

Bezeichnung	Material	Artikelnummer	Preis CHF
Rostklammer MW 33 x 33 komplett	St.verz.	H0601100	3.00 / Stk.
Rostklammer MW 33 x 33 komplett	V2A	H0601101	6.00 / Stk.
Rostklammer MW 33 x 33 komplett	St.verz. / Schraube A2	H0601102	4.00 / Stk.
Rostklammer MW 33 x 11 komplett	St. Verz.	H0601103	3.00 / Stk.
Rostklammer MW 33 x 11 komplett	St.verz. / Schraube A2	H0601104	4.00 / Stk.
Rostklammer MW 22 x 22 komplett	St.verz.	H0601105	3.00 / Stk.
Rostklammer MW 22 x 22 komplett	St.verz. / Schraube A2	H0601106	4.00 / Stk.
Doppelrostklammer MW 33 x 33 komplett	St.verz.	H0601107	5.00 / Stk.
Sattelstück MW 33 x 33	St.verz.	H0601108	1.00 / Stk.
Sattelstück MW 33 x 11	St.verz.	H0601109	1.00 / Stk.
Sattelstück MW 22 x 22	St.verz.	H0601110	1.00 / Stk.
Schraube M8 x 80	St.verz.	H0601111	0.80 / Stk.
4-kant Mutter	St.verz.	H0601112	0.20 / Stk.
Sicherungsbügel mit Montagematerial	V2A / Anker galv.verz.	H0601113	12.00 / Paar
Sicherungsbügel ohne Montagematerial	V2A	H0601114	10.00 / Paar
Kragarmkonsole für Lichtschachtrost	St.verz.	H0601115	125.00 / Stk.
Unterteil Rostklammer MW 33 x 33	St.verz.	L0601115	1.50 / Stk.
Unterteil Doppelrostklammer	St.verz.	-	4.00 / Stk.

Preisliste für Gitterrost-Zubehör

Bezeichnung	Material	Artikelnummer	Preis SFr.
leichtes Scharnier	Stahl	-	35.00 / Stk.
schweres Scharnier	Stahl	-	53.00 / Stk.
Drehzungenverschluss	Stahl	-	35.00 / Stk.
Sicherheitsantrittskante	Stahl	-	16.00 lfm
Fussleiste aus Fla 130 x 3 angeschweisst	Stahl	-	30.00 lfm
Seitenplatten an Podest FI 70 x 3 3 Loch/lfm	Stahl	-	18.00 lfm
andere Rand- u. Fussleisten	Stahl	-	auf Anfrage
einfache Rutschhemmung	-	-	5% Aufpreis
doppelte Rutschhemmung	-	-	7.5% Aufpreis
Einschweissplatte mit Bohrung d = 11 mm	Stahl	-	4.00 / Stk.
Klinkung von TS auf andere Rosthöhe	-	-	40.00 lfm
Bohrungen d = 11 mm	-	-	2.40 / Stk.
Langloch d = 13 x 33 mm	-	-	2.70 / Stk.
Ausführung Gitterroste roh, unverzinkt	-	-	10% Reduktion

Preisliste für Zargen

Profil	Material	Artikelnummer	Preis SFr.
Zarge L 28 x 30 x 3 für Rosthöhe 25 mm	St.verz.	-	22.00 lfm
Zarge L 33 x 30 x 3 für Rosthöhe 30 mm	St.verz.	-	24.00 lfm
Zarge L 43 x 30 x 3 für Rosthöhe 40 mm	St.verz.	-	28.00 lfm

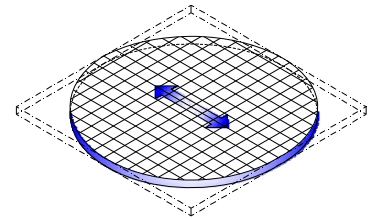
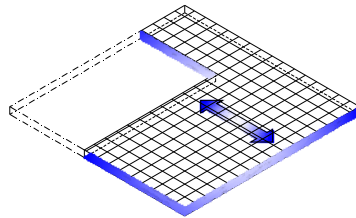
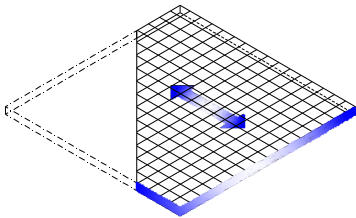
Weitere Abmessungen auf Anfrage.



Kleinflächenzuschlag

Tab. 601/1

Gitterrostfläche in m ²	0-0.15	0.16-0.25	0.26-0.35	0.36-0.50	0.51 - < 0.70
Kleinflächenzuschläge	50%	30%	25%	15%	10%



Jede Form ist denkbar.

Zur Berechnung des Preises wird immer das kleinste, die Rostgeometrie umfassende Rechteck ermittelt.

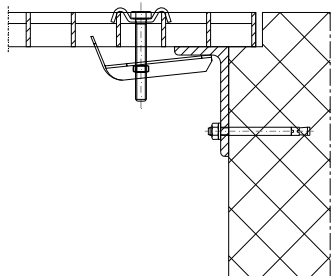
Aufpreis für Schnitte

Tab. 601/2

Tragstabhöhe	Tragstabstärke	gerade Schnitte	runde Schnitte	gerade Schnitte bis 0.5 lfm	runde Schnitte bis 0.5 lfm
20 - 45 mm	2 - 3 mm	41	56	22	29
50 - 120 mm	3 - 5 mm	51	66	26	38

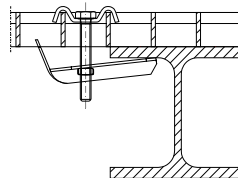
Typ 1

ab MW 22x22



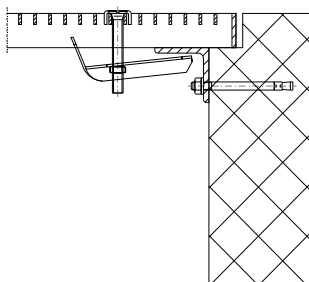
Typ 1

Montage auf Stahlträger



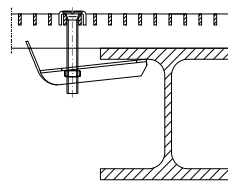
Typ 2

Montage von oben
für MW 33x11



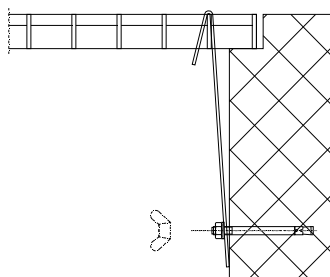
Typ 2 MW 33x11

Montage auf Stahlträger

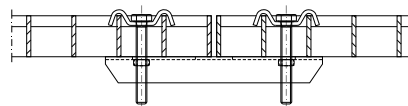


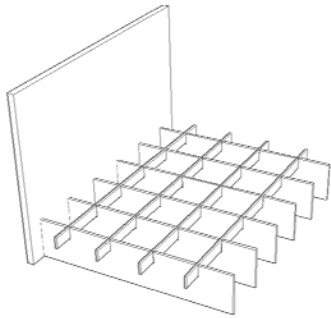
Typ 3

Montage von unten
optional mit Flügelmutter

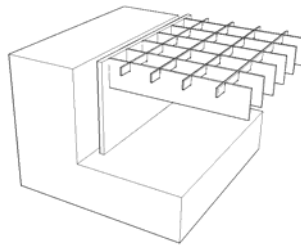


Doppelrostklammer

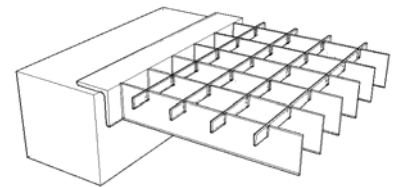




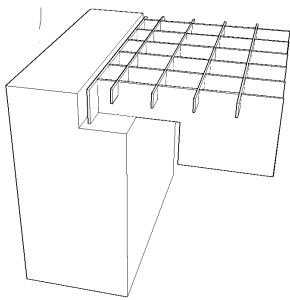
Fussleiste



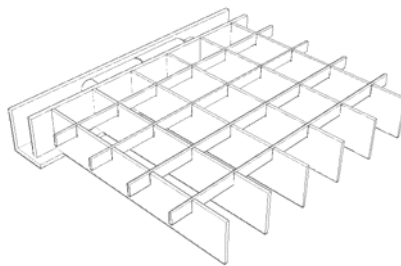
Randaufstellung



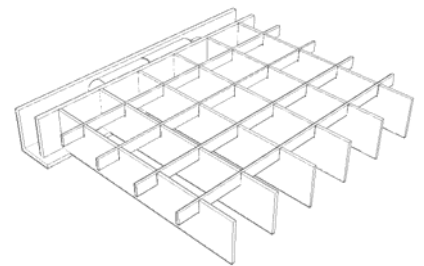
Regalroste / L-Einfassung



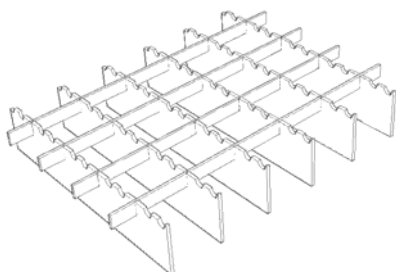
Ausklunkung des Tragstabes



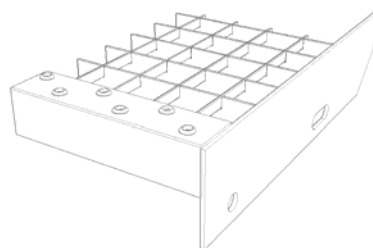
Scharnier versetzt



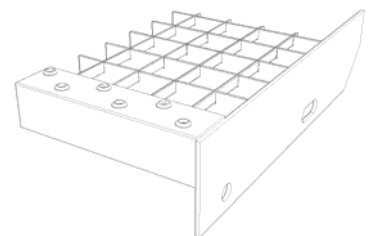
Scharnier aufgesetzt



Rutschhemmung



Sicherheits-Antrittskante



Seitenplatten gebohrt