

PERFEKTER HALT BEI FEUCHTEM UNTERGRUND

OPTIMO®-Schwimmbadstufen
machen die Freizeit sicherer

Speziell entwickelt für den Barfußbereich in Schwimmbädern, Therapie- und Wellnesseinrichtungen. Durch die rutschmindernd profilierte Düsenlochung ist ein sicherer Auf- und Ausstieg aus Schwimmbecken, Bewegungsbädern, Naturteichen und auch zu Sprungtürmen gesichert.

Rutschhemmung der Oberfläche für den Anwendungsbereich C nach DIN 51097.

OPTIMO®-Schwimmbadstufen und OPTIMO®-Schwimmbadleitersprossen werden in Vielzahl von unterschiedlichen Abmessungen und Ausführungen bevorratet. Kundenspezifische Lösungen sind möglich.

Sprechen Sie uns gerne an.



OPTIMO®-Schwimmbadstufen

Edelstahl



Schwimmbadstufen

- Edelstahl (Werkstoff-Nr.: V2a-1.4301 / V4a-1.4404)
- Oberfläche rutschhemmend (Anwendungsbereich C nach DIN 51097)
- Standardstufenhöhe 40 mm

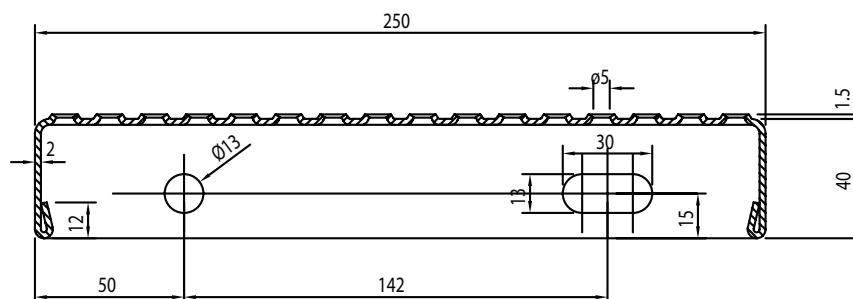
Bemaßung siehe unten.



Artikelnummer	Bezeichnung	Länge x Breite x Höhe mm	Gewicht kg/Stück	Notizen
F131204100	OPTIMO Stufe SBS - V2a-1.4301 (AISI 304) - unbehandelt	600 x 250 x 40	3,30	
F131214100	OPTIMO Stufe SBS - V2a-1.4301 (AISI 304) - unbehandelt	800 x 250 x 40	4,70	
F131224100	OPTIMO Stufe SBS - V2a-1.4301 (AISI 304) - unbehandelt	1.000 x 250 x 40	5,50	
F131204142	OPTIMO Stufe SBS - V2a-1.4301 (AISI 304) - elekt. Poliert	600 x 250 x 40	3,30	
F131214142	OPTIMO Stufe SBS - V2a-1.4301 (AISI 304) - elekt. Poliert	800 x 250 x 40	4,70	
F131224142	OPTIMO Stufe SBS - V2a-1.4301 (AISI 304) - elekt. Poliert	1.000 x 250 x 40	5,50	
F131204200	OPTIMO Stufe SBS - V4a-1.4404 (AISI 316) - unbehandelt	600 x 250 x 40	3,30	
F131214200	OPTIMO Stufe SBS - V4a-1.4404 (AISI 316) - unbehandelt	800 x 250 x 40	4,70	
F131224200	OPTIMO Stufe SBS - V4a-1.4404 (AISI 316) - unbehandelt	1.000 x 250 x 40	5,50	
F131204242	OPTIMO Stufe SBS - V4a-1.4404 (AISI 316) - elekt. Poliert	600 x 250 x 40	3,30	
F131214242	OPTIMO Stufe SBS - V4a-1.4404 (AISI 316) - elekt. Poliert	800 x 250 x 40	4,70	
F131224242	OPTIMO Stufe SBS - V4a-1.4404 (AISI 316) - elekt. Poliert	1.000 x 250 x 40	5,50	

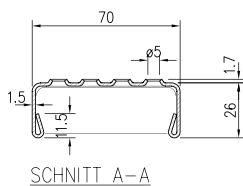
Wichtiger Hinweis!

Für den Einsatz in Schwimmbädern sind nur Stufen mit der Werkstoff-Nr. V4a-1.4404 geeignet!
Alle hier genannten Werkstoffe sind nach der Verarbeitung „zwingend“ im Vollbad elektrolytisch zu polieren und passivieren! Eine Nachbearbeitung durch manuelles schleifen oder mit Beizpaste ist nicht ausreichend!



OPTIMO®-Schwimmbadleitersprossen

Edelstahl

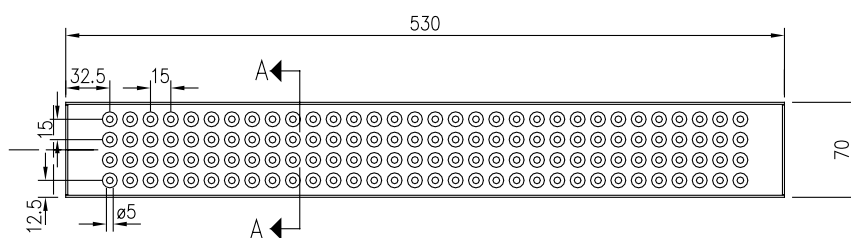


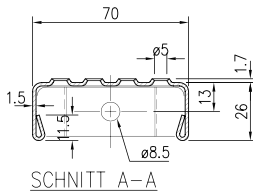
Sprosse mit geschlossenen Enden

- Edelstahl (V2a-1.4301 / V4a-1.4404)
- Oberfläche rutschhemmend (Anwendungsbereich C nach DIN 51097)
- Standardstufenhöhe 26 mm



Artikelnummer	Bezeichnung	Länge x Breite x Höhe mm	Gewicht kg/Stück	Notizen
F131104100	OPTIMO Schwimmbadsprosse - V2a-1.4301 (AISI 304) - unbehandelt	530 x 70 x 26	0,70	
F131104200	OPTIMO Schwimmbadsprosse - V4a-1.4404 (AISI 316) - unbehandelt	530 x 70 x 26	0,70	
F131104142	OPTIMO Schwimmbadsprosse - V2a-1.4301 (AISI 304) - elekt. Poliert	530 x 70 x 26	0,70	
F131104242	OPTIMO Schwimmbadsprosse - V4a-1.4404 (AISI 316) - elekt. Poliert	530 x 70 x 26	0,70	



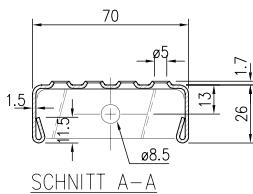


Sprosse für Rohr Ø 40mm unter 90°

- Edelstahl (V2a-1.4301/ V4a-1.4404)
- Oberfläche rutschhemmend (Anwendungsbereich C nach DIN 51097)
- Standardstufenhöhe 26 mm



Artikelnummer	Bezeichnung	Länge x Breite x Höhe mm	Gewicht kg/Stück	Notizen
F131004100	OPTIMO Schwimmbadsprosse - V2a-1.4301 (AISI 304) - unbehandelt	530 x 70 x 26	0,70	
F131004200	OPTIMO Schwimmbadsprosse - V4a-1.4404 (AISI 316) - unbehandelt	530 x 70 x 26	0,70	
F131004142	OPTIMO Schwimmbadsprosse - V2a-1.4301 (AISI 304) - elekt. Poliert	530 x 70 x 26	0,70	
F131004242	OPTIMO Schwimmbadsprosse - V4a-1.4404 (AISI 316) - elekt. Poliert	530 x 70 x 26	0,70	



Sprosse für Rohr Ø 40mm unter 15°

- Edelstahl (V2a-1.4301/ V4a-1.4404)
- Oberfläche rutschhemmend (Anwendungsbereich C nach DIN 51097)
- Standardstufenhöhe 26 mm



Artikelnummer	Bezeichnung	Länge x Breite x Höhe mm	Gewicht kg/Stück	Notizen
F131014100	OPTIMO Schwimmbadsprosse - V2a-1.4301 (AISI 304) - unbehandelt	530 x 70 x 26	0,70	
F131014200	OPTIMO Schwimmbadsprosse - V4a-1.4404 (AISI 316) - unbehandelt	530 x 70 x 26	0,70	
F131014142	OPTIMO Schwimmbadsprosse - V2a-1.4301 (AISI 304) - elekt. Poliert	530 x 70 x 26	0,70	
F131014242	OPTIMO Schwimmbadsprosse - V4a-1.4404 (AISI 316) - elekt. Poliert	530 x 70 x 26	0,70	

