

BEWÄHRT, MODERN UND INNOVATIV

Die PcP. Sicherheitsstufe Typ 02-Achil®
der Klassiker unter den Blechprofilstufen

Die PcP. Sicherheitsstufe Typ 02-Achil® vereint vielfältige Anwendungsmöglichkeiten und Einsatzbereiche in Architektur und Industrie durch ihre patentierte Oberfläche, die kompakten Abmessungen und das geringe Eigengewicht.

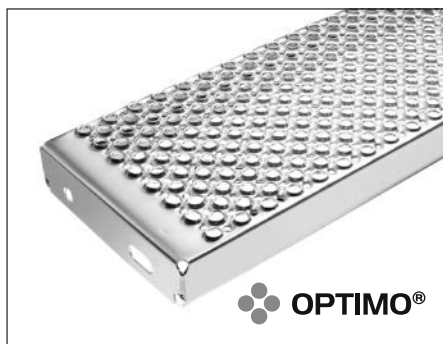
PcP. Sicherheitsstufen geben dem Treppenbenutzer ein hohes Maß an **passiver Sicherheit**. Diese passive Sicherheit resultiert aus der **hohen Rutschhemmung** der Stufenoberfläche, die von der IFA mit **R13/V10 nach BGR 181** bewertet wurde, und aus der Oberflächenstruktur die ein Durchfallen von Gegenständen verhindert.

Die PcP. Sicherheitsstufen Typ 02-Achil® sind die perfekte Lösung zur Überwindung großer und kleiner Höhen in Ihrem Treppenprojekt!



OPTIMO®-Sicherheitsstufen Typ O2-Achil®

Stahl feuerverzinkt



OPTIMO®-Sicherheitsstufen Typ O2-Achil®

- 2 mm Stahlblech, feuerverzinkt
- Material 240 YP (S235 JRG2)
- Oberfläche rutschhemmend (Bewertungsgruppe R13/V10)
- Lochung der Oberfläche Ø 9/5 mm
- seitliche Anschraubblaschen
- in sechs Auftrittstiefen erhältlich

Standardstufenhöhe:

45 mm bis 1.000 mm Stufenlänge / 57 mm ab 1.100 mm Stufenlänge

| Artikelnummer | Bezeichnung | Länge x Breite x Höhe mm | Gewicht kg/Stück | Notizen |
|---------------|----------------------------|-----------------------------|---------------------|---------|
| F10000101 | OPTIMO Stufe O2-Achil-fvz. | 400 x 150 x 45 | 2,20 | |
| F100010101 | OPTIMO Stufe O2-Achil-fvz. | 500 x 150 x 45 | 2,70 | |
| F100020101 | OPTIMO Stufe O2-Achil-fvz. | 600 x 150 x 45 | 3,20 | |
| F100030101 | OPTIMO Stufe O2-Achil-fvz. | 700 x 150 x 45 | 3,70 | |
| F100040101 | OPTIMO Stufe O2-Achil-fvz. | 800 x 150 x 45 | 4,20 | |
| F100050101 | OPTIMO Stufe O2-Achil-fvz. | 900 x 150 x 45 | 4,70 | |
| F100060101 | OPTIMO Stufe O2-Achil-fvz. | 1.000 x 150 x 45 | 5,10 | |
| F100110101 | OPTIMO Stufe O2-Achil-fvz. | 400 x 200 x 45 | 2,50 | |
| F100120101 | OPTIMO Stufe O2-Achil-fvz. | 500 x 200 x 45 | 3,10 | |
| F100130101 | OPTIMO Stufe O2-Achil-fvz. | 600 x 200 x 45 | 3,70 | |
| F100140101 | OPTIMO Stufe O2-Achil-fvz. | 700 x 200 x 45 | 4,20 | |
| F100150101 | OPTIMO Stufe O2-Achil-fvz. | 800 x 200 x 45 | 4,80 | |
| F100160101 | OPTIMO Stufe O2-Achil-fvz. | 900 x 200 x 45 | 5,30 | |
| F100170101 | OPTIMO Stufe O2-Achil-fvz. | 1.000 x 200 x 45 | 5,90 | |
| F100180101 | OPTIMO Stufe O2-Achil-fvz. | 1.100 x 200 x 57 | 7,10 | |
| F100190101 | OPTIMO Stufe O2-Achil-fvz. | 1.200 x 200 x 57 | 7,70 | |
| F100200101 | OPTIMO Stufe O2-Achil-fvz. | 1.500 x 200 x 57 | 9,40 | |
| F100210101 | OPTIMO Stufe O2-Achil-fvz. | 400 x 225 x 45 | 2,60 | |
| F100220101 | OPTIMO Stufe O2-Achil-fvz. | 500 x 225 x 45 | 3,20 | |
| F100230101 | OPTIMO Stufe O2-Achil-fvz. | 600 x 225 x 45 | 3,90 | |
| F100240101 | OPTIMO Stufe O2-Achil-fvz. | 700 x 225 x 45 | 4,50 | |
| F100250101 | OPTIMO Stufe O2-Achil-fvz. | 800 x 225 x 45 | 5,10 | |
| F100260101 | OPTIMO Stufe O2-Achil-fvz. | 900 x 225 x 45 | 5,70 | |
| F100270101 | OPTIMO Stufe O2-Achil-fvz. | 1.000 x 225 x 45 | 6,20 | |
| F100280101 | OPTIMO Stufe O2-Achil-fvz. | 1.100 x 225 x 57 | 7,50 | |
| F100290101 | OPTIMO Stufe O2-Achil-fvz. | 1.200 x 225 x 57 | 8,10 | |
| F100300101 | OPTIMO Stufe O2-Achil-fvz. | 1.500 x 225 x 57 | 10,00 | |

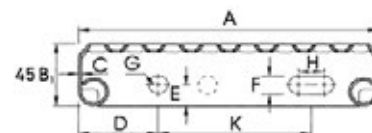
| Artikelnummer | Bezeichnung | Länge x Breite x Höhe mm | Gewicht kg/Stück | Notizen |
|---------------|----------------------------|-----------------------------|---------------------|---------|
| F100310101 | OPTIMO Stufe O2-Achil-fvz. | 500 x 250 x 45 | 3,50 | |
| F100320101 | OPTIMO Stufe O2-Achil-fvz. | 600 x 250 x 45 | 4,20 | |
| F100330101 | OPTIMO Stufe O2-Achil-fvz. | 700 x 250 x 45 | 4,80 | |
| F100340101 | OPTIMO Stufe O2-Achil-fvz. | 800 x 250 x 45 | 5,40 | |
| F100350101 | OPTIMO Stufe O2-Achil-fvz. | 900 x 250 x 45 | 6,00 | |
| F100360101 | OPTIMO Stufe O2-Achil-fvz. | 1.000 x 250 x 45 | 6,60 | |
| F100370101 | OPTIMO Stufe O2-Achil-fvz. | 1.100 x 250 x 57 | 7,90 | |
| F100380101 | OPTIMO Stufe O2-Achil-fvz. | 1.200 x 250 x 57 | 8,60 | |
| F100400101 | OPTIMO Stufe O2-Achil-fvz. | 1.500 x 250 x 57 | 10,50 | |
| F100410101 | OPTIMO Stufe O2-Achil-fvz. | 600 x 275 x 45 | 4,40 | |
| F100420101 | OPTIMO Stufe O2-Achil-fvz. | 700 x 275 x 45 | 5,00 | |
| F100430101 | OPTIMO Stufe O2-Achil-fvz. | 800 x 275 x 45 | 5,70 | |
| F100440101 | OPTIMO Stufe O2-Achil-fvz. | 900 x 275 x 45 | 6,30 | |
| F100450101 | OPTIMO Stufe O2-Achil-fvz. | 1.000 x 275 x 45 | 7,00 | |
| F100460101 | OPTIMO Stufe O2-Achil-fvz. | 1.100 x 275 x 57 | 8,30 | |
| F100470101 | OPTIMO Stufe O2-Achil-fvz. | 1.200 x 275 x 57 | 9,00 | |
| F101040101 | OPTIMO Stufe O2-Achil-fvz. | 1.250 x 275 x 57 | 9,40 | |
| F100490101 | OPTIMO Stufe O2-Achil-fvz. | 1.500 x 275 x 57 | 11,10 | |
| F100500101 | OPTIMO Stufe O2-Achil-fvz. | 600 x 300 x 45 | 4,60 | |
| F100510101 | OPTIMO Stufe O2-Achil-fvz. | 700 x 300 x 45 | 5,30 | |
| F100520101 | OPTIMO Stufe O2-Achil-fvz. | 800 x 300 x 45 | 6,00 | |
| F100530101 | OPTIMO Stufe O2-Achil-fvz. | 900 x 300 x 45 | 6,70 | |
| F100540101 | OPTIMO Stufe O2-Achil-fvz. | 1.000 x 300 x 45 | 7,40 | |
| F100550101 | OPTIMO Stufe O2-Achil-fvz. | 1.100 x 300 x 57 | 8,70 | |
| F100560101 | OPTIMO Stufe O2-Achil-fvz. | 1.200 x 300 x 57 | 9,40 | |
| F101050101 | OPTIMO Stufe O2-Achil-fvz. | 1.250 x 300 x 57 | 9,80 | |
| F100580101 | OPTIMO Stufe O2-Achil-fvz. | 1.500 x 300 x 57 | 11,60 | |

Bemaßung der Anschraubblasen

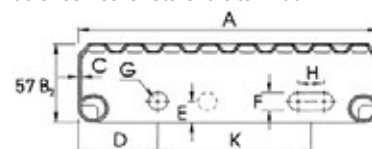
| A | B | B2 | C | D | E | F | G | H | K |
|------|----|----|---|----|----|----|----|----|-----|
| 150 | 45 | - | 2 | 35 | 15 | 13 | 13 | 17 | 78 |
| 200 | 45 | 57 | 2 | 45 | 15 | 13 | 13 | 17 | 102 |
| 225 | 45 | 57 | 2 | 45 | 15 | 13 | 13 | 17 | 127 |
| 250 | 45 | 57 | 2 | 50 | 15 | 13 | 13 | 17 | 142 |
| 275 | 45 | 57 | 2 | 62 | 15 | 13 | 13 | 17 | 143 |
| *300 | 45 | 57 | 2 | 50 | 15 | 13 | 13 | 17 | 192 |

* Extra Befestigungsbohrung Ø 13 mm; Achsabstand zu G = 48 mm

Stufenhöhe 45 mm,
bis einschließlich Stufenbreite 1.000 mm



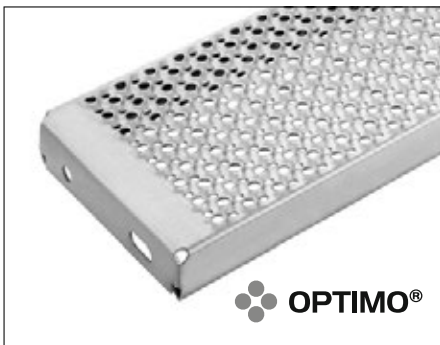
Stufenhöhe 57 mm,
ab einschließlich Stufenbreite 1.100 mm



Belastung: 3 kN (100 x 100 mm)
mittig an der Antrittskante

OPTIMO®-Sicherheitsstufen Typ 02-Achil®

Aluminium / Stahl

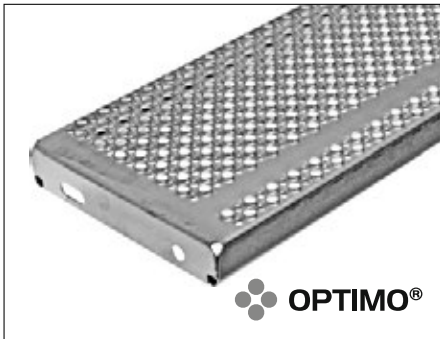


OPTIMO®-Sicherheitsstufen Typ 02-Achil® offene Ausführung - Aluminium

- Perfekt für die Steigtechnik
- 2,5 mm starkes Aluminiumblech, seewasserbeständig, roh-unbehandelt
- Lochung der Oberfläche Ø 9/5 mm
- Oberfläche rutschhemmend (R13/V10 = BGR 181)
- Anschraubblaschen (siehe Tabelle Seite 5) nach Kundenangabe möglich
- Belastungen nach EN 14122-Teil 3
- **Standardstufenhöhe 57 mm**



| Artikelnummer | Bezeichnung | Länge x Breite x Höhe mm | Gewicht kg/Stück | Notizen |
|-------------------|-----------------------------|-----------------------------|---------------------|---------|
| F100866160 | OPTIMO Stufe ACHIL O2 - ALU | 600 x 250 x 57 | 2,00 | |
| F100876160 | OPTIMO Stufe ACHIL O2 - ALU | 800 x 250 x 57 | 2,60 | |
| F100886160 | OPTIMO Stufe ACHIL O2 - ALU | 1.000 x 250 x 57 | 2,90 | |
| F101086160 | OPTIMO Stufe ACHIL O2 - ALU | 800 x 275 x 57 | 2,50 | |
| F101076160 | OPTIMO Stufe ACHIL O2 - ALU | 1.000 x 275 x 57 | 3,06 | |



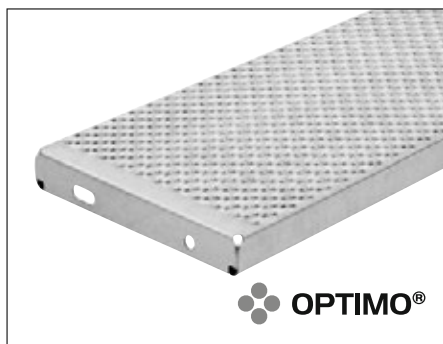
OPTIMO®-Sicherheitsstufen Typ 02-Achil® - visuell

- Visuell abgesetzte Antrittskante: Zur optimalen Abgrenzung der Stufenvorderkanten im Treppenverlauf durch einen lochfreien Bereich.
- 2 mm Stahlblech, feuerverzinkt
- Lochung der Oberfläche Ø 9/5 mm
- Oberfläche rutschhemmend (Bewertungsgruppe R13/V10)
- mit Anschraubblaschen zum einschrauben in eine Treppenwange
- mit optisch abgegrenzter Antrittskante

| Artikelnummer | Bezeichnung | Länge x Breite x Höhe mm | Gewicht kg/Stück | Notizen |
|-------------------|-------------------------------------|-----------------------------|---------------------|---------|
| F100590101 | OPTIMO Stufe ACHIL VISUAL O2 - fvz. | 800 x 150 x 45 | 4,20 | |
| F100600101 | OPTIMO Stufe ACHIL VISUAL O2 - fvz. | 900 x 150 x 45 | 4,70 | |
| F100610101 | OPTIMO Stufe ACHIL VISUAL O2 - fvz. | 1.000 x 150 x 45 | 5,10 | |
| F100630101 | OPTIMO Stufe ACHIL VISUAL O2 - fvz. | 1.000 x 250 x 45 | 6,20 | |
| F100640101 | OPTIMO Stufe ACHIL VISUAL O2 - fvz. | 1.200 x 250 x 57 | 8,60 | |
| F100650101 | OPTIMO Stufe ACHIL VISUAL O2 - fvz. | 1.000 x 275 x 45 | 7,00 | |
| F100660101 | OPTIMO Stufe ACHIL VISUAL O2 - fvz. | 800 x 300 x 45 | 6,00 | |
| F100670101 | OPTIMO Stufe ACHIL VISUAL O2 - fvz. | 900 x 300 x 45 | 6,70 | |
| F100680101 | OPTIMO Stufe ACHIL VISUAL O2 - fvz. | 1.000 x 300 x 45 | 7,40 | |

OPTIMO®-Sicherheitsstufen Typ 02

Edelstahl V2a-1.4301 gebeizt



OPTIMO®-Sicherheitsstufen Typ 02

- 2 mm Edelstahlblech (Werkstoff-Nr.: V2a-1.4301) gebeizt
- Lochung der Oberfläche Ø 9/5 mm
- Oberfläche rutschhemmend (Bewertungsgruppe R13)
- Anschraubblaschen
- Standardstufenhöhe 45 mm

Bemaßung der Anschraubblaschen siehe unten.

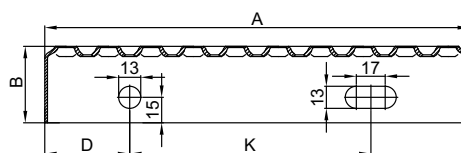


| Artikelnummer | Bezeichnung | Länge x Breite x Höhe mm | Gewicht kg/Stück | Notizen |
|---------------|----------------------|-----------------------------|---------------------|---------|
| F120094140 | OPTIMO Stufe 02 -V2a | 600 x 200 x 45 | 3,00 | |
| F120114140 | OPTIMO Stufe 02 -V2a | 800 x 200 x 45 | 4,30 | |
| F120134140 | OPTIMO Stufe 02 -V2a | *1.000 x 200 x 45 | 5,60 | |
| F120194140 | OPTIMO Stufe 02 -V2a | 600 x 250 x 45 | 3,20 | |
| F120214140 | OPTIMO Stufe 02 -V2a | 800 x 250 x 45 | 4,90 | |
| F120234140 | OPTIMO Stufe 02 -V2a | *1.000 x 250 x 45 | 6,20 | |
| F120414140 | OPTIMO Stufe 02 -V2a | 600 x 275 x 45 | 4,40 | |
| F120254140 | OPTIMO Stufe 02 -V2a | 800 x 275 x 45 | 5,70 | |
| F120274140 | OPTIMO Stufe 02 -V2a | *1.000 x 275 x 45 | 7,00 | |
| F120284140 | OPTIMO Stufe 02 -V2a | 800 x 300 x 45 | 6,00 | |
| F120304140 | OPTIMO Stufe 02 -V2a | *1.000 x 300 x 45 | 7,40 | |

* Zusätzlich „INNEN“ eingeschweißte Flachstähe aus Flach 30/3 mm zur Verstärkung - beidseitig!

Bemaßung der Anschraubblaschen

| A | B | C | D | K |
|------|----|---|----|-----|
| 200 | 45 | 2 | 45 | 102 |
| 250 | 45 | 2 | 50 | 142 |
| 275 | 45 | 2 | 62 | 143 |
| *300 | 45 | 2 | 50 | 192 |



* Extra Befestigungsbohrung Ø 13 mm;
Achsabstand zu D = 48 mm

