

Treppenstufen in Norm Stahl verzinkt

04.01/A

Ausführung nach DIN 24531-1 bez. DIN EN ISO 14122-3 mit 1,5 kN auf Lastwürfel 100x100mm bez. 5 kN/m²
 DIN 1055-3 (Kat. T1 und T2)
 DIN EN 1991-1-1 Eurocode1: (Einwirkungen auf Tragwerke) 2 kN auf Lastwürfel 50x50mm bez. 5 kN/m²
 Bewertungsgruppe Rutschhemmung R 11 (R13 möglich)

Normtreppenstufe / XSL-Stufe in Maschenweite 33 x 33

Tab. 401/1

Breite	Auftritt	Gewicht kg/stk.	Artikel XSL	Artikel 70er PAK	Tragstab	Preis ./Stk.
600	200		x	x	30 x 1.5	56
	240	3.6	H0402201	H0403301	30 x 1.5	56
	270	3.8	H0402202	H0403302	30 x 1.5	61
	305		x	x	30 x 1.5	67
700	200		x	x	30 x 2	61
	240	4.1	H0402205	H0403305	30 x 2	61
	270	4.4	H0402206	H0403306	30 x 2	64
	305		x	H0403307	30 x 2	71
800	200	4.4	H0402208	x	30 x 2	64
	240	4.6	H0402209	H0403310	30 x 2	64
	270	4.9	H0402210	H0403311	30 x 2	67
	305	5.3	H0402211	H0403312	30 x 2	73
900	200		x	x	35 x 2	68
	240	5.2	H0402213	H0403315	35 x 2	68
	270	5.6	H0402214	H0403316	35 x 2	73
	305	6.0	H0402215	H0403317	35 x 2	79
1000	200		x	x	35 x 2	73
	240	5.8	H402217	H0403320	35 x 2	73
	270	6.2	H402218	H0403321	35 x 2	78
	305	6.5	H402219	H0403322	35 x 2	86
1100	200		x	x	35 x 2	83
	240		x	x	35 x 2	83
	270	7.0	H0402220	x	35 x 2	86
	305		x	x	35 x 2	92
1200	200		x	x	40 x 2	84
	240	7.1	H0402221	x	40 x 2	84
	270	7.6	H0402222	H0403325	40 x 2	89
	305	8.1	H0402223	H0403326	40 x 2	100
1300	240		x	x	40 x 2	110
	270	6.3	x	x	40 x 2	115
	305	9.1	x	x	40 x 2	121
1400	240		x	x	40 x 2	121
	270	6.7	x	x	40 x 2	126
	305	9.8	x	x	40 x 2	134
1500	240		x	x	40 x 2	112
	270	9.8	H0402226	x	40 x 2	133
	305	10.4	x	H0403330	40 x 2	139

XSL-Stufe, Trag- und Füllstäbe rutschhemmend in Maschenweite 33 x 33

Breite	Auftritt	Gewicht kg/stk.	Artikel XSL	Tragstab	Preis ./Stk.
800	270	4.9	H0402410		78
1000	270	6.2	H0402418		89
	1200	7.6	H0402422		108

X keine Normstufen, Sonderanfertigung auf Anfrage lieferbar



Treppenstufen in Norm Stahl verzinkt

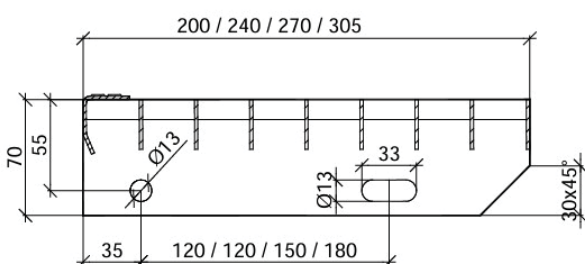
04.01/B

Normtreppenstufe / XSL-Stufe in Maschenweite 33 x 11

Tab. 401/2

Breite	Auftritt	Gewicht kg/stk.	Artikel XSL	Artikel 70er PAK	Tragstab	Preis .-/Stk.
600	200		x	x	30 x 1.5	76
	240	4.3	H0402301	H0403401	30 x 1.5	76
	270	4.7	H0402302	x	30 x 1.5	80
	305		x	x	30 x 1.5	84
700	200		x	x	30 x 2	83
	240	4.9	H0402305	H0403402	30 x 2	83
	270	5.4	H0402306	x	30 x 2	88
	305		x	x	30 x 2	92
800	200		x	x	30 x 2	88
	240	5.6	H0402309	H0403405	30 x 2	88
	270	6.1	H0402310	H0403406	30 x 2	94
	305	6.6	H0402311	H0403407	30 x 2	97
900	200		x	x	35 x 2	101
	240	6.4	H0402313	x	35 x 2	101
	270	6.9	H0402314	H0403410	35 x 2	108
	305	7.4	x	H0403411	35 x 2	113
1000	200		x	x	35 x 2	109
	240	7.0	H0402317	x	35 x 2	109
	270	7.6	H0402318	H0403415	35 x 2	113
	305	8.1	x	H0403416	35 x 2	122
1100	200		x	x	35 x 2	115
	240		x	x	35 x 2	115
	270	8.6	H0402319	x	35 x 2	122
	305		x	x	35 x 2	125
1200	200		x	x	40 x 2	121
	240	8.6	x	x	40 x 2	121
	270	9.4	H0402322	H0403420	40 x 2	126
	305	10.0	H0402323	H0403421	40 x 2	135
1300	240		x	x	40 x 2	164
	270	10.8	x	x	40 x 2	167
	305	11.6	x	x	40 x 2	175
1400	240		x	x	40 x 2	178
	270	11.5	x	x	40 x 2	181
	305	12.4	x	x	40 x 2	192
1500	240		x	x	40 x 2	193
	270	12.3	H0402326	x	40 x 2	197
	305	13.3	x	H0403430	40 x 2	205

x keine Normstufen, Sonderanfertigung auf Anfrage.
 Weitere Treppenstufen siehe Register 9, Sicherheitsstufen
 Seitenplatten stehen auf www.metallbauteile.ch als Download zur Verfügung.

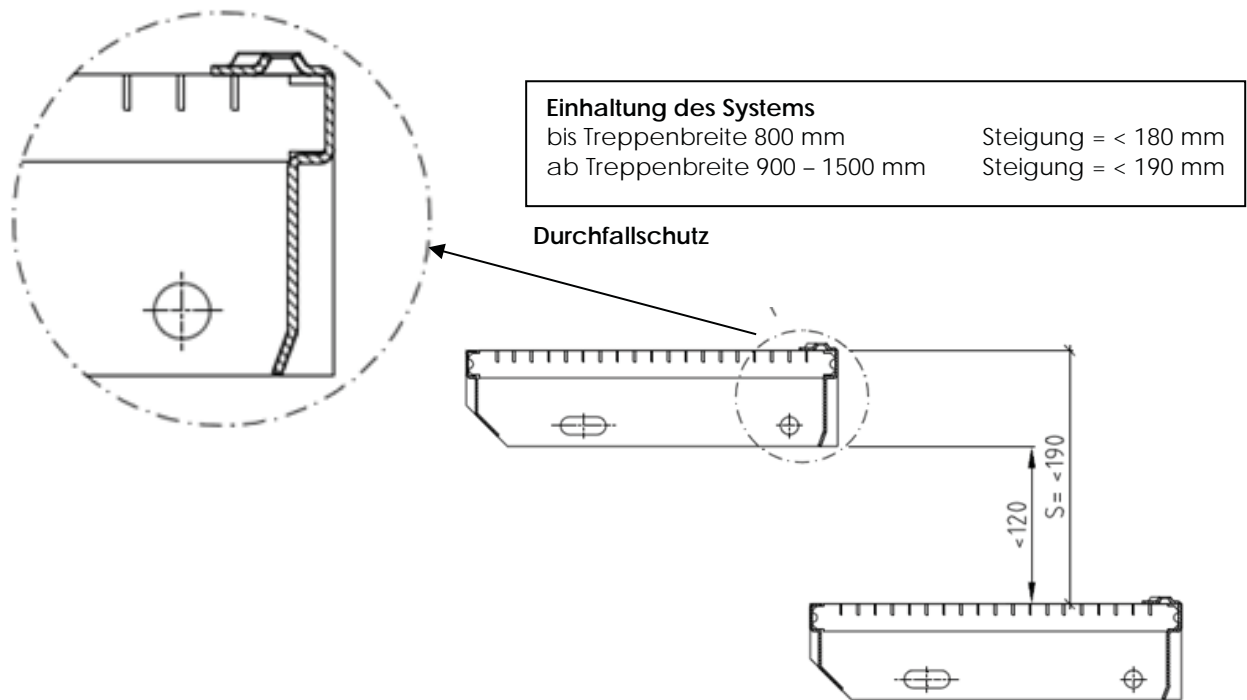


Version 2026 / Änderungen vorbehalten



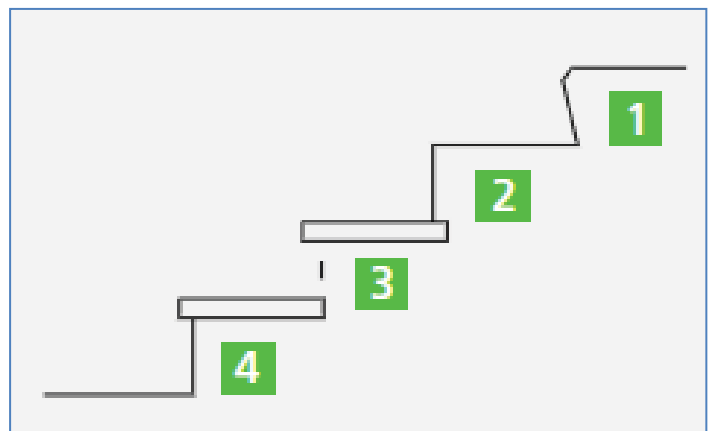
Die XSL Stufen wurden den BFU-Richtlinien angepasst. Diese Richtlinien besagen, dass der Zwischenraum von Stufe zu Stufe maximal 12 cm sein darf. Auf Grund der patentierten Tragstruktur und der daraus resultierenden verstärkten Sicherheitsantrittskante werden die XSL-Stufen so hergestellt, dass diese Richtlinien eingehalten werden können.

Speziell erhöhtes Antrittsprofil für offene Stufensysteme.



BFU Richtlinien

1. Die sicherste Stufenformen sind Stufen mit Anzug.
2. Senkrechte Stufen und schmale Auftritte können beim Absteigen gefährlich sein.
3. Offene Stufen sollten eine Öffnung von weniger als 12 cm zwischen den Stufen aufweisen.
4. Bei geschlossenen Stufen beträgt die Auftrittsweite > 26 cm mit Überschneidung von mindestens 3 cm.



XSL Stufe verbindet Leichtigkeit mit Sicherheit und Stabilität. Dies drückt sich auch in einer ansprechenden Optik aus und wird durch eine neu konzipierte Tragstruktur erreicht.

Die Fertigung erfolgt nach Norm DIN 24531-1 mit doppelt gelochter Sicherheitsantrittskante und normgerecht gebohrten Anschraubwangen.

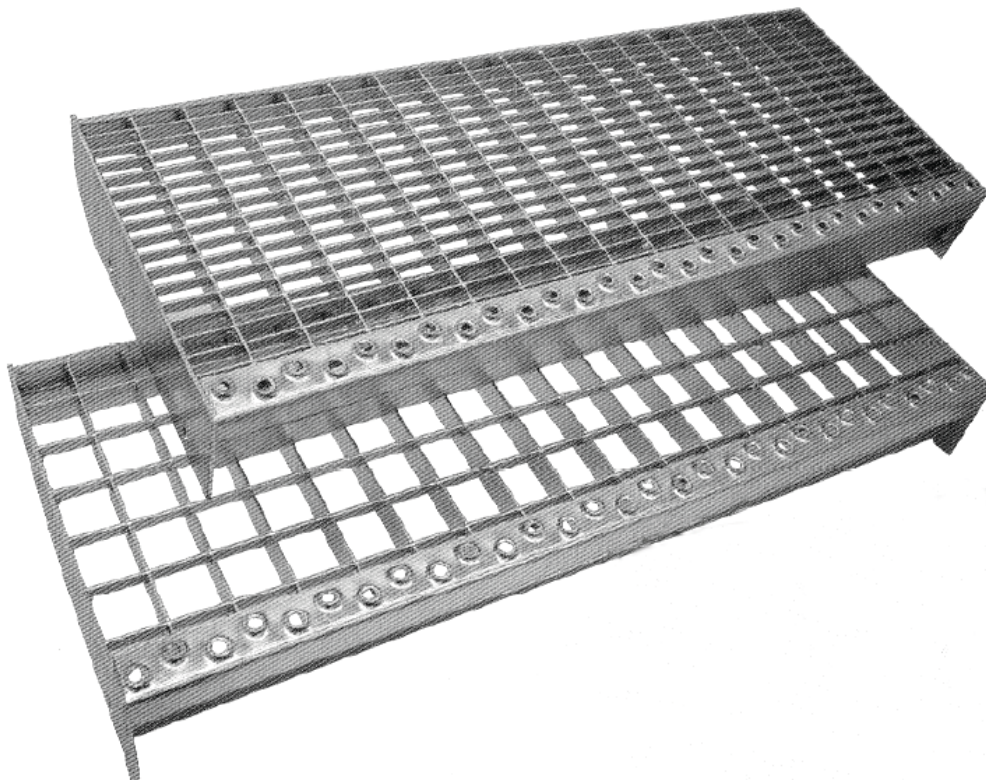
Geeignet für Zugänge zu Betriebs- und Maschinenanlagen

- nach DIN 24531-1 bzw. DIN EN ISO 14122-3 mit 1,5 kN auf Lastwürfel 100x100mm bez. 5 kN/m²

Geeignet für alle sonstigen Anwendungen und auch speziell für Fluchttreppen!

- nach DIN 1055-3 (Kat. T1 und T2)

DIN EN 1991-1-1 Eurocode1: (Einwirkungen auf Tragwerke) 2 kN auf Lastwürfel 50x50mm bez. 5 kN/m²



Die XSL Treppenstufen weisen folgende Vorteile auf

- X** = Sicher Standard rutschhemmend R11:R13 möglich
- S** = Stabil tragfähig nach Norm
- L** = Leicht Gleicher Tragstab für alle Abmessungen, dadurch geringes Gewicht und leichte Montage

- Füllstab quer zur Gehrichtung – auch bei Masche 30/10
- bis 1500 mm

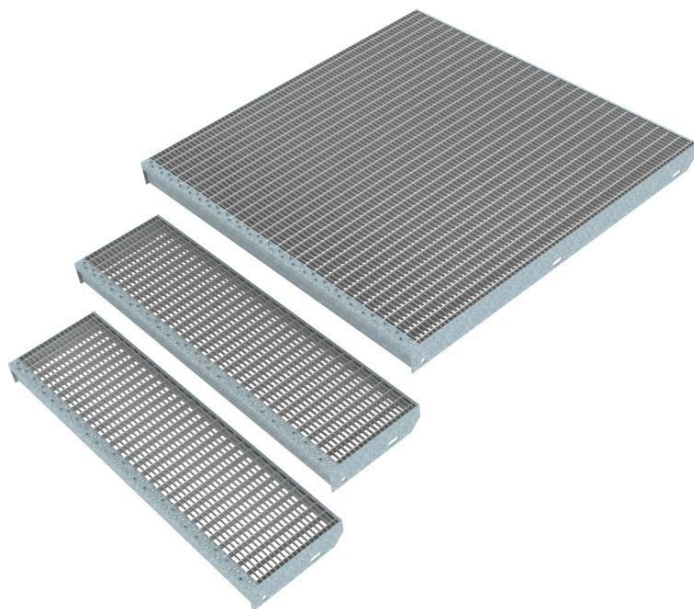
Alle diese Vorteile erhalten Sie in baugleicher Ausführung für das gesamte Spektrum von 500 – 1500 mm. Ab 1500 mm bis 3000 mm Stützweite freitragend liefern wir die bewährte XXL Stufe.

XSL Podest-Roste und Sonder-Treppenstufen Stahl verzinkt 04.04

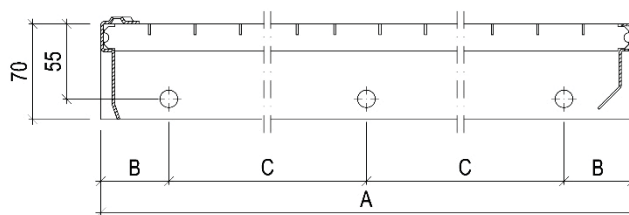
Bei Sonder-Treppenstufen kann Treppenbreite, Stufentiefe und Seitenplatte frei gewählt werden. Die Ausführung des Tragstabes hängt von den Anforderungen der Statik ab und wird gemäss DIN wie folgt empfohlen:

Abmessungen von Tragstab (DIN-Empfehlung) Tab. 404

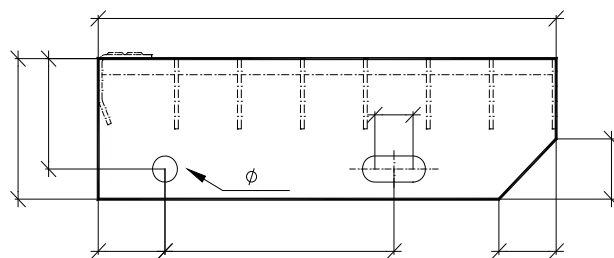
Treppenbreite	Tragstab	Masche
700	25 x 2	33 x ...
		22 x ...
800	30 x 2	33 x ...
	25 x 2	22 x ...
900	35 x 2	33 x ...
	30 x 2	22 x ...
1000	35 x 2	33 x ...
	30 x 2	22 x ...
1100	40 x 2	33 x ...
	35 x 2	22 x ...
1200	40 x 3	33 x ...
	40 x 2	22 x ...
1300	40 x 3	33 x ...
	40 x 2	22 x ...
1400	40 x 3	33 x ...
	40 x 3	22 x ...
1500	50 x 3	33 x ...
	50 x 2	22 x ...



Maschenteilung	Sicherheitsantrittskante	
	Ja	Nein
33 x 33 mm		
33 x 11 mm		
22 x 22 mm		
Und weitere mehr		



Für Treppenbreiten ab 1600 mm empfehlen wir die Schwerlaststufen mit frei wählbarer Seitenplatte in Kapitel 4.05.



Treppenstufen XXL bis 3100 mm Spannweite

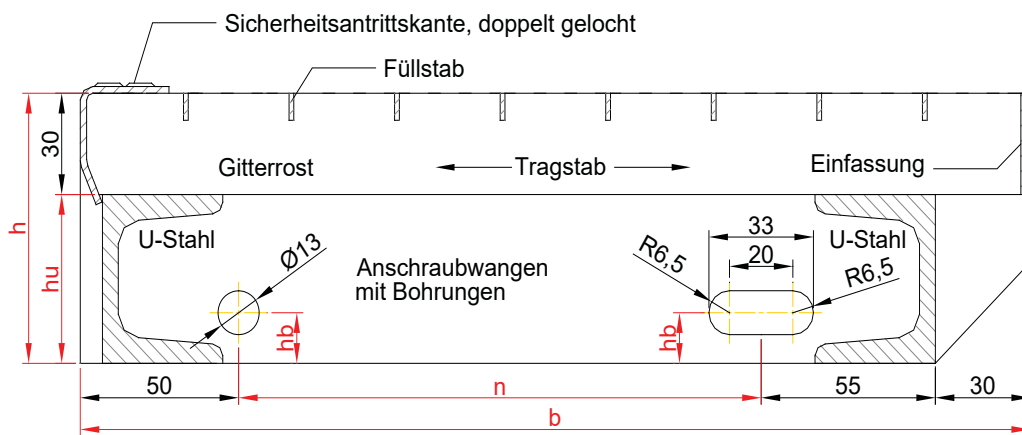
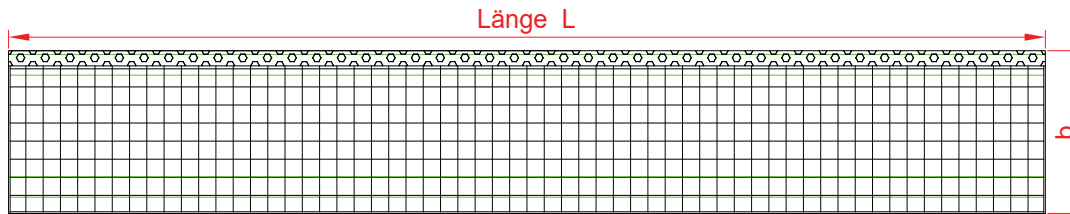
04.05

Schibler-Treppenstufen und -Gitterroste werden entsprechend der Norm DIN 24531 mit doppelt gelochter Sicherheitsantrittskante und seitlichen Einfassungen aus Flacheisen mit Bohrungen zur Befestigung an die Treppenkonstruktion ausgeführt. Die Stufen werden aus Stahl gefertigt und nach DIN EN ISO 1461 im Vollbad feuerverzinkt. In Grössen von 0 x 1600 bis 400 x

3100 mm (b x L) mit Maschenteilungen von 30 x 30 mm oder 30 x 10 mm gefertigt. Auf Wunsch werden die Trag- und oder Füllstäbe rutschhemmend ausgeführt.

Preise auf Anfrage.

Lochbild auf www.metallbauteile.ch - **Download**



Gewichtstabelle Treppenstufen XXL bei Maschengrösse von 30 x 30 mm in kg

Tab. 405

Stufenlänge				Stufenbreite in mm			
Länge mm	h mm	hu mm	hb mm	b = 270 n = 135	b = 305 n = 170	b = 350 n = 215	b = 400 n = 265
1600	80	50	20	29,3	30,6	32,2	34,0
1700	80	50	20	31,1	32,4	34,1	35,0
1800	80	50	20	32,8	34,2	36,1	38,0
1900	80	50	20	34,6	36,1	38,0	40,0
2000	80	50	20	36,4	37,9	39,9	42,1
2100	80	50	20	38,1	39,8	41,8	44,1
2200	80	50	20	39,9	41,6	43,8	46,2
2300	80	50	20	41,7	43,4	45,7	48,2
2400	95	65	20	50,8	52,7	55,1	57,7
2500	95	65	20	52,9	54,8	57,3	60,0
2600	95	65	20	54,9	56,9	59,5	62,4
2700	95	65	20	57,0	59,1	61,8	64,7
2800	95	65	20	59,1	61,2	64,0	67,0
2900	95	65	20	61,1	63,4	66,2	69,4
3000	95	65	20	63,2	65,5	68,4	71,7

